



CUENTA PÚBLICA **PARTICIPATIVA** 2025





CUENTA PÚBLICA
PARTICIPATIVA
2025

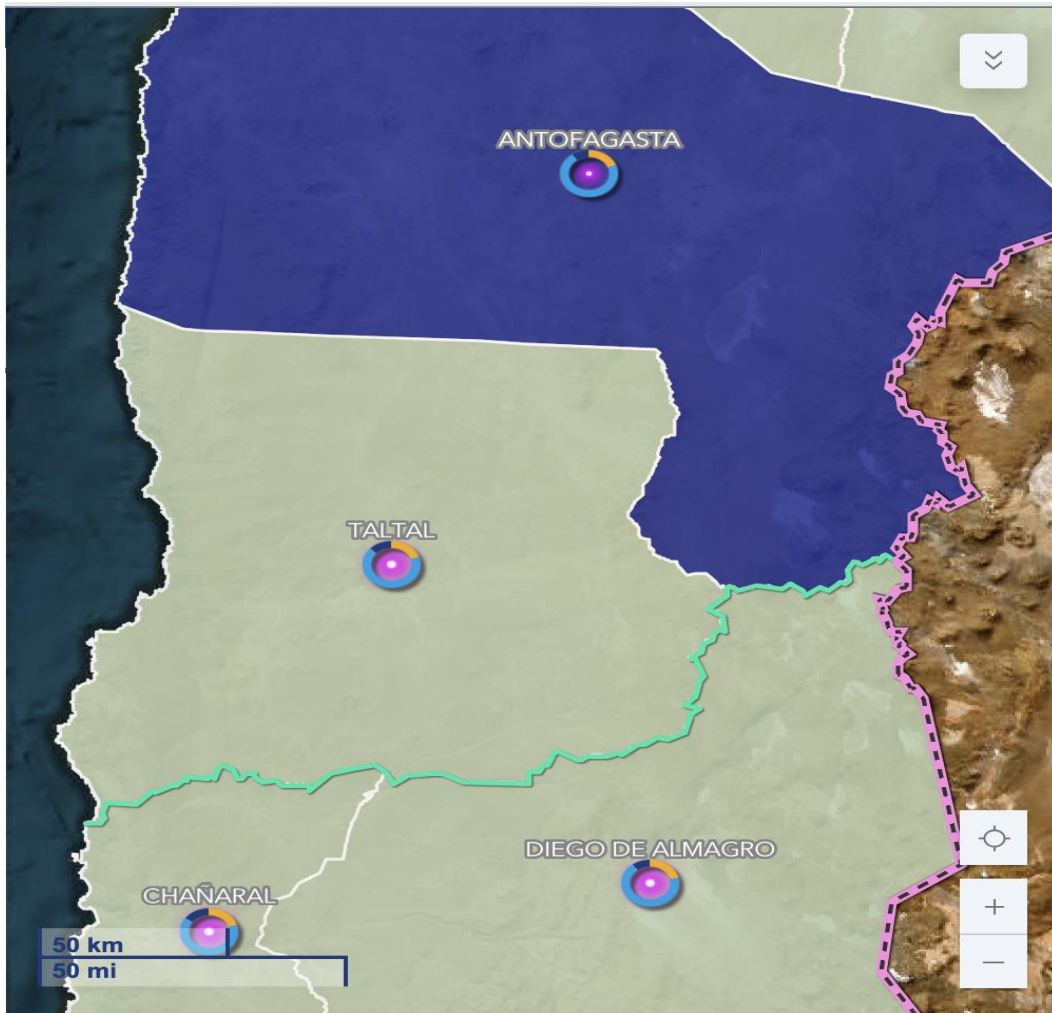
ANTECEDENTES GENERALES





¿QUÉ ES UNA CUENTA PÚBLICA PARTICIPATIVA?

Proceso de diálogo, basado en la rendición, información, control y evaluación de los planes, programas, acciones y su ejecución presupuestaria al interior de la institución.



Datos comunales

RESULTADOS COMUNALES

Población censada
 **12.097**
TALTAL

Hombres
 **6.063**

Mujeres
 **6.034**

Población por tramos de edad



 0 a 14 años	17,8 %
 15 a 64 años	66,5 %
 65 años o más	15,7 %

Fuente: Censo de Población y Vivienda, 2024.



TALTAL

¿QUIÉNES SOMOS?

Establecimiento comunitario de baja complejidad.

Pertenece a la Red Integrada del Servicio de Salud Antofagasta.

Único centro hospitalario de la comuna.

← Actualmente en proceso de reacreditación →





MISIÓN



Somos un Hospital Comunitario, único en la comuna de Taltal, comprometidos con el mejoramiento del nivel de salud de nuestros usuarios. Logrando sus objetivos a través de la excelencia técnica de los equipos de trabajo, con énfasis en la participación comunitaria, la familia, la promoción y prevención en salud.



Ser reconocido como un Hospital Comunitario de excelencia profesional, resolutivo con los diagnósticos, eficiente, eficaz y transparente, en un grato ambiente de trabajo y elevado nivel de cohesión interna, con el objeto de entregar la mejor atención clínica y humana a nuestros usuarios.



CUENTA PÚBLICA
PARTICIPATIVA
2025

GESTIÓN DE LAS PERSONAS



EQUIPO DIRECTIVO 2024



Dra.
Constanza
Catalán Ruiz
DIRECTORA

EQUIPO DIRECTIVO 2024



Doctora Francisca Méndez
Roco
**SUBDIRECTORA
MÉDICO**



Diana López Espinoza
**JEFA (S) DE GESTIÓN
DE LAS PERSONAS**



Marco Herrera Muñiz
**SUBDIRECTOR DE
RECURSOS FÍSICOS Y
FINANCIEROS**

EQUIPO DIRECTIVO 2025



Ingeniero
Marco Herrera Muñiz
DIRECTOR

EQUIPO DIRECTIVO 2025



Doctora Francisca Méndez
Roco
**SUBDIRECTORA
MÉDICO**



Erick Álvarez Loo
**JEFE DE GESTIÓN DE
LAS PERSONAS**



Nicole Cortés Constancio
**SUBDIRECTORA (S) DE
RECURSOS FÍSICOS Y
FINANCIEROS**

RECURSO HUMANO

1 LEY 19.664

12 Médicos EDF + 1 médico art. 99.

1 médico asume la Dirección del establecimiento.

2 Químicos Farmacéuticas

3 Odontólogos

TOTAL: 18 funcionarios y funcionarias



RECURSO HUMANO

2

LEY 18.834

Profesionales: 54

Técnicos: 55

Administrativos: 32

Auxiliares: 23

TOTAL: 164 funcionarios
y funcionarias



CAPACITACIONES DEL RECURSO HUMANO

1

LEY 19.664

Presupuesto asignado:
\$5.658.000

Cantidad de cursos
ejecutados: 8

Total de funcionarios
capacitados: 7



2

LEY 18.834

Presupuesto asignado:
\$20.800.000

Cantidad de cursos
ejecutados: 14

Total de funcionarios
capacitados: 122



SALA CUNA Y JARDÍN INFANTIL RAYITO DE SOL

Atención de sala cuna y jardín infantil

Equipo de trabajo: 2 Educadoras de Párvulos y 3 Técnicos en Párvulo.

Niños y niñas en sala cuna: 4

Niños y niñas en jardín infantil: 9





CUENTA PÚBLICA
PARTICIPATIVA
2025

GESTIÓN USUARIA Y PARTICIPACIÓN CIUDADANA



OIRS

**Oficina de
Informaciones,
Reclamos y
Sugerencias**

Es un espacio de participación
ciudadana, y una vía de comunicación
formal con el establecimiento.



OIRS

**Oficina Informaciones
Reclamos y Sugerencias**

**PREFIERE LA OIRS, EL CANAL FORMAL DE
COMUNICACIÓN.**





Solicitudes ciudadanas año 2024

OIRS

**Oficina de
Informaciones,
Reclamos y
Sugerencias**

Informaciones: 0

Reclamos: 57

Sugerencias: 2

Felicitaciones: 40

Solicitudes: 2

TOTAL SOLICITUDES
CIUDADANAS 2024: 101

Solicitudes ciudadanas año 2024

OIRS

**Oficina de
Informaciones,
Reclamos y
Sugerencias**

Total Solicitudes Ciudadanas 2023	Total Solicitudes Ciudadanas 2024
73	101
Incremento de 38,4 % en las Solicitudes Ciudadanas.	



CUENTA PÚBLICA
PARTICIPATIVA
2025

PARTICIPACIÓN CIUDADANA:



- * Formalización de 2 órganos asesores en participación ciudadana: Consejo de Desarrollo Local (CDL) y Consejo Consultivo de Adolescentes y Jóvenes de la comuna.

- *Aporte al cumplimiento 100% COMGES 18.

- *Adjudicación y ejecución de 2 proyectos del Fondo de Fomento de Iniciativas de Apoyo y Cuidados Comunitarios.

- *Ejecución de mecanismos formales de participación ciudadana.

- *Participación en el Comité de Trabajo Territorial del CIRA.

PARTICIPACIÓN CIUDADANA





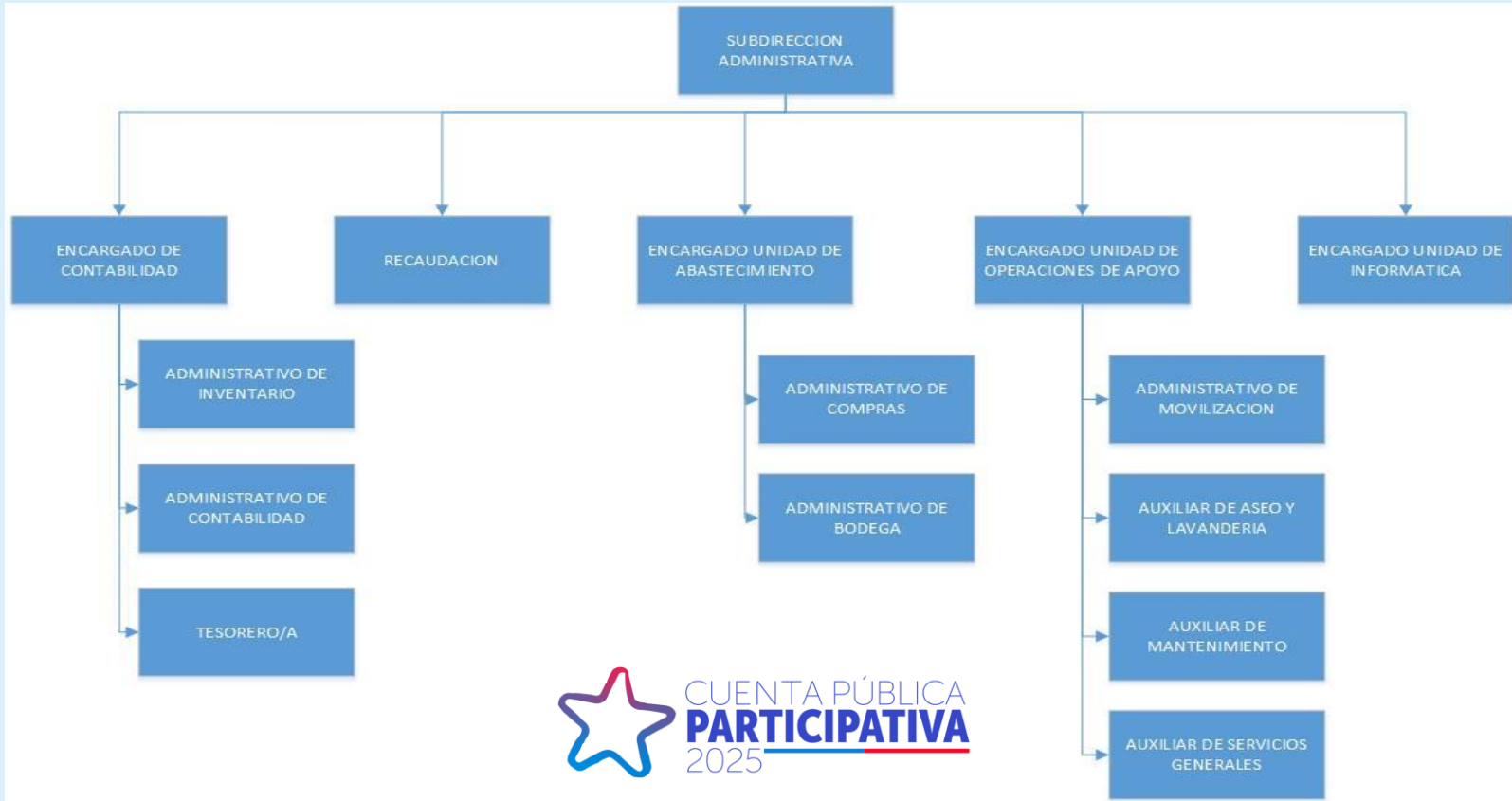
CUENTA PÚBLICA
PARTICIPATIVA
2025

GESTIÓN FINANCIERA E INFRAESTRUCTURA





Organigrama Subdirección Recursos Físicos y Financieros



Gastos año 2024

Concepto Presupuestario	Ejecutado
21 Gastos en Personal	M\$4.490.121.
22 Bienes y servicios de consumo	M\$1.743.320
23 Prestaciones de seguridad social	M\$78.181.
25 Integros al Fisco	M\$46.266
29 Adquisición de activos no financieros	M\$26.012.
34 Servicio de la deuda	M\$6.337.
TOTAL	M\$6.390.239.



Ingresos año 2024

Concepto Presupuestario	Ejecutado
05 Transferencias corrientes	M\$6.247.595.
07 Ingresos de operación	M\$15.087.
08 Otros ingresos corrientes	M\$22.214.
12 Recuperación de préstamos	M\$19.266
TOTAL	M\$6.138.242



Proceso de compra de abastecimiento

Nombre proceso de compra	Número total
Licitaciones	36
Tratos directos	27
Compras ágil	283
Compras por convenio marco	48

Compras de servicio atención usuarios 2024

Nombre proceso de compra

Compra Servicio de Mamografías y Ecotomografías

Compra Servicio Podóloga

Compra Servicio de Oftalmología, fondo de ojo

Compra Servicio de Oftalmología Canasta Integral

Compra Servicio de Otorrinolaringología

Compra Servicio de Ecotomografía Abdominal

Servicio de Toma de Radiografías



CUENTA PÚBLICA
PARTICIPATIVA
2025

GESTIÓN CLÍNICA



CARTERA DE SERVICIOS HOSPITAL 21 DE MAYO DE TALTAL



CUENTA PÚBLICA
PARTICIPATIVA
2025

1



ATENCIÓN PRIMARIA

Programas de salud con funcionamiento en Policlínico, de acuerdo con el ciclo vital y patologías. Programa Salud Mental. Sala de Estimulación. Vacunatorio. Cuidados paliativos y alivio del dolor. Dental.

3



SERVICIO DE URGENCIAS

2



ATENCIÓN CERRADA

Hospitalización adultos (sección hombres y mujeres) y pediátrica. Atención de casos sociosanitarios. Maternidad.

4



LABORATORIO CLÍNICO

CARTERA DE SERVICIOS HOSPITAL 21 DE MAYO DE TALTAL



CUENTA PÚBLICA
PARTICIPATIVA
2025

5



PABELLÓN

6



**UNIDAD DE
HEMODIÁLISIS**

7



IMAGENOLOGÍA

8



FARMACIA

CARTERA DE SERVICIOS HOSPITAL 21 DE MAYO DE TALTAL



CUENTA PÚBLICA
PARTICIPATIVA
2025

9



BANCO DE SANGRE



PROCESO DE REACREDITACIÓN

En qué consiste este proceso?

Es una **evaluación** que las entidades realizan para entregar un **estándar mínimo de calidad y seguridad asistencial**.

Se **evalúan los procesos y atenciones** que se llevan a cabo en la atención cerrada, y los procesos dentro de estas.

Se desarrolla en torno a una **Pauta de Cotejo**, que contiene:

- 9 ámbitos
- 35 componentes
- 106 características (obligatorias y no obligatorias).



PROCESO DE REACREDITACIÓN 2024



Resultados proceso de re acreditación 2024: Hospital 21 de mayo se encuentra no acreditado.

Características obligatorias aprobadas en el proceso: 75% (de 100%, estándar obligatorio).

Cumplimiento del total de las características aplicables al establecimiento: 53% (de 70% según estándar).

PROCESO DE REACREDITACIÓN 2025

Desafíos:

Cumplir con el 100 % de las características obligatorias y aumentar porcentaje de cumplimiento de umbral de características no obligatorias por sobre el 75%.

Novedades:

Rayen Eloísa y Vigilancia IAAS SICARS móvil.

Capacitaciones en paralelo de preparación para proceso de reacreditación.

Avances:

- Creación de un "Comité de calidad y seguridad asistencial".
- Planificación de trabajo con cada encargado/a por área.

ATENCIÓN PRIMARIA



ATENCIÓN PRIMARIA

Tipo de atenciones 2024	Cantidad
Atenciones médicas	14.604
Atenciones odontológicas	4.076
Atenciones de profesionales de la salud	19.736
TOTAL ATENCIONES APS 2024: 38.416	

ATENCIÓN PRIMARIA

Comparación atenciones salud primaria 2023-2024

Atenciones APS 2023	30.861
Atenciones APS 2024	38.416

INCREMENTO DE 24,5% DE LAS ATENCIONES DE APS



ATENCIÓN PRIMARIA

Programa de Salud Infantil

Tipo de atenciones 2024	Cantidad
Controles médicos	196
Controles de enfermería	1.251
Controles de salud infantil en escuelas	744
TOTAL ATENCIONES PROGRAMA DE SALUD INFANTIL: 2.191	



Programa de Integral de Salud de Adolescentes y Jóvenes

Población bajo control 2024	Cifras
2023	93
2024	441

Conformación del Consejo Consultivo de Adolescentes y Jóvenes



- Aumento de la población bajo control.
- Aplicación de fichas Clap en establecimientos educacionales.

ATENCIÓN PRIMARIA

Programa de Salud Cardiovascular

Tipo de atenciones 2024	Cantidad
Controles médicos	3.386
Controles de enfermería	652
Controles nutricionales	478
Amputaciones	5
TOTAL ATENCIONES PROGRAMA DE SALUD CARDIOVASCULAR: 4.516	



**Población
Bajo
Control:
1.319
usuarios**

- La población bajo control disminuye 4% respecto al año 2023.
- Se registran 3 amputaciones más que en el periodo anterior.

ATENCIÓN PRIMARIA

Programa de Salud Mental

Integral

Tipo de atenciones	Año 2023	Año 2024
Total atenciones	3.837	3.345
Intentos de suicidio	7	6
Trastornos de ansiedad	102	99
Informes a tribunales	137	141

**Población
Bajo
Control: 366
usuarios**



- La población bajo control disminuye 19,4%.

ATENCIÓN PRIMARIA

Programa de Salud de la Mujer

Tipos de atenciones	Cantidad de usuarias año 2023	Cantidad de usuarias año 2024
Control por regulación de fertilidad y salud reproductiva	1.366	1.638
Climaterio	165	200
Controles en primera ecografía	100	157
Gestantes bajo control	118	101



- La población bajo control por regulación de fertilidad aumenta en un 16,6%. Controles climaterio aumentan 17,5%; los controles primera ecografía aumentan 36,3%.
- Los y las gestantes bajo control disminuyen 15,3%.

ATENCIÓN PRIMARIA

Visitas Domiciliarias Integrales

Total de Visitas Domiciliarias Integrales 2023	Total de Visitas Domiciliarias Integrales 2024
977	864
Descenso de un 11,6% respecto al período anterior.	



ATENCIÓN PRIMARIA

Programa Dependencia Severa

Tipo de usuarias	Cantidad Año 2024
Total usuarios del programa	60
Cuidadoras/es	60
Usuarios oncológicos	2



ATENCIÓN PRIMARIA

Programa Cuidados Paliativos y Universales

Tipo de usuarias	Cantidad
Total población bajo control del programa en 2024	18
Total egresos 2024	14
Acciones para la prevención del cáncer.	



ATENCIÓN PRIMARIA

Sala de Estimulación Chile

Crece Contigo

Cantidad de ingresos Año 2023	Cantidad de ingresos Año 2024
76	58



ATENCIÓN PRIMARIA

Interconsultas 2024

Cantidad total de interconsultas emitidas en 2023	Cantidad total de interconsultas emitidas en 2024
1.788	1.937
Incremento de un 8.3% de interconsultas.	



ATENCIÓN PRIMARIA Programa Dental

Tipo de información	Cantidad
Cantidad de atenciones durante 2024	5043
Equipo de trabajo	3 Dentistas 3 TENS



ATENCIÓN PRIMARIA MAIS ECICEP

Tipo de información	Cantidad
Cantidad de ingresos durante 2023	15
Cantidad de ingresos durante 2024	12



ATENCIÓN PRIMARIA METAS SANITARIAS

META 1.1: Porcentaje de personas con diabetes mellitus 2 compensados en el grupo de 15 y más años

META FIJADA AÑO 2024((A/B)*100)	PONDERACION (%)	(A)=Número de personas con DM2 con hemoglobina glicosilada compensada en los últimos 12 meses.	(B)= Total de personas diabéticas de 15 y más años bajo control en el nivel primario.	RESULTADO ALCANZADO AÑO 2024 ((A/B)*100)	GRADO DE CUMPLIMIENTO DE LA META
54%	15%	420	750	56.00%	100.00%

ATENCIÓN PRIMARIA METAS SANITARIAS

META 1.2: % de personas de 15 y más años con diabetes bajo control con evaluación anual de los pies.

META FIJADA AÑO 2024 ((A/B)*100)	PONDERACION (%)	(A)= Numero de personas con DM2 bajo control de 15 y más años con evaluación de pie vigente en el año t.	(B)= Total de personas diabéticas de 15 años y más bajo control en el nivel primario.	RESULTADO ALCANZADO AÑO 2024 ((A/B)*100)	GRADO DE CUMPLIMIENTO DE LA META
90%	30%	672	750	89.60%	99.60%

ATENCIÓN PRIMARIA METAS SANITARIAS

META 1.3: Porcentaje de personas hipertensas compensadas bajo control en el grupo de 15 y más años.

META FIJADA AÑO 2024 ((A/B)*100)	PONDERACION (%)	(A)= : N° de personas con HTA con presión arterial compensada en los últimos 12 meses	(B)=Total de personas hipertensas de 15 años y más bajo control en el nivel primario	RESULTADO ALCANZADO AÑO 2024 ((A/B)*100)	GRADO DE CUMPLIMIENTO DE LA META
71%	15%	741	1185	62.53%	88.10%

ATENCIÓN PRIMARIA METAS SANITARIAS

META 1.7: Porcentaje de cumplimiento de Garantías Explícitas en Salud (GES) en la red

META FIJADA AÑO 2024 ((A/B)*100)	PONDERACION(%)	(A)= Garantías Cumplidas + Garantías Exceptuadas + Garantías Incumplidas Atendidas.	(B)=Garantías Cumplidas + Garantías Exceptuadas + Garantías Incumplidas Atendidas + Garantías Incumplidas No	RESULTADO ALCANZADO AÑO 2024 FÓRMULA 1 ((A/B)*100)	GRADO DE CUMPLIMIENTO DE LA META
100%	10%	889	981	90.62%	91.10%

ATENCIÓN PRIMARIA METAS SANITARIAS

META 3.1: Capacitación de funcionarios regidos por el E.A., correspondiente a la Ley 18.834, capacitados en el año t, en al menos una actividad pertinente de los ejes					
META FIJADA AÑO 2024 ((A/B)*100)	PONDERACION(%)	(A)= Número funcionarios capacitados año t	(B) Número total de funcionarios de la dotación.	RESULTADO ALCANZADO AÑO 2024 ((A/B)*100)	GRADO DE CUMPLIMIENTO DE LA META
61%	30%	73	119	61.34%	100.00%

ATENCIÓN PRIMARIA

Reflexiones: Datos “no se presenta”

Programa o prestación	Cantidad de atenciones durante 2024	Cantidad de no se presenta durante 2024	Representación en %
Dental	5.043	740	14,7%
Salud Mental	3.345	1.118	33,4%
Controles de salud infantil con enfermero	1.251	73	5,8%

ATENCIÓN PRIMARIA

Reflexiones: Actualiza tus datos de contacto.

RECONÉCTATE
¡No Pierdas Tu Hora!



#ACTUALIZATUSDATOS

EN LOS MESONES Y VENTANILLAS UBICADOS EN TU:

HOSPITAL DE LA FAMILIA Y COMUNIDAD

RECONÉCTATE
¡No Pierdas Tu Hora!



**SI CAMBIASTE
DE DIRECCIÓN
O DE NÚMERO
TELFÓNICO**



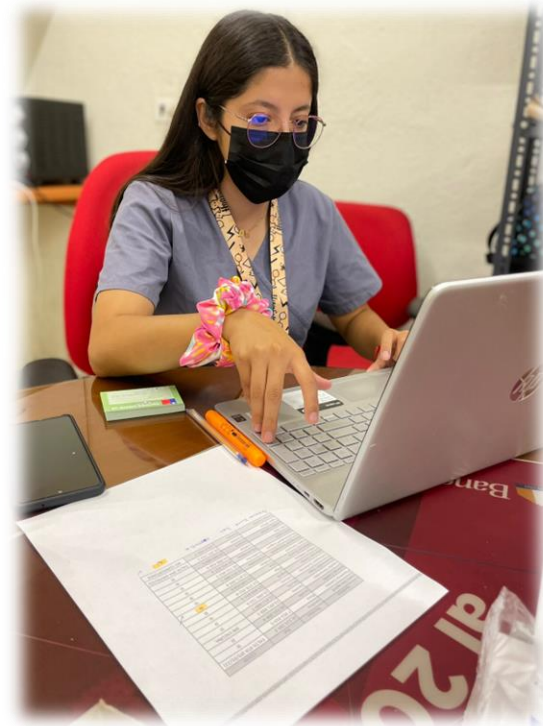
#ACTUALIZATUSDATOS

EN LOS MESONES Y VENTANILLAS UBICADOS EN TU:

HOSPITAL DE LA FAMILIA Y COMUNIDAD

ATENCIÓN PRIMARIA Vacunatorio 2024

- Vacunas del Programa Nacional de Inmunización durante el año 2024, fueron: 2.099. Incluye vacunas para todo el ciclo vital, desde recién nacidos a personas mayores.



ATENCIÓN PRIMARIA

Vacunatorio 2024



- Vacunas Campaña de Invierno, por influenza se vacunaron: 5.738 personas contra la influenza, logrando un 87,4% de cobertura.
- En abril de 2024 comienza Vacunación Nirsevimab, para recién nacidos y lactantes, la cobertura fue de 75,9%.

ATENCIÓN PRIMARIA Farmacia 2024

Tipo de recetas despachadas 2024	Total
Rectas crónicos despachadas	19.639
Recetas morbilidad despachadas	16.211
Prescripciones crónicos	92.595
Prescripciones morbilidad	28.986
Recetas retenidas	1.565
Recetas cheque	343



- Incorporación de un Químico Farmacéutico a cargo de la Bodega de Farmacia.
- Desafío: aumentar el número de atenciones farmacéuticas, relacionadas con la educación al usuario y la detección de reacciones adversas a medicamentos
- En el año 2024 hubo un aumento de 18% de estas atenciones a nuestros usuarios.

ATENCIÓN PRIMARIA

Apoyo clínico: Laboratorio 2024

Tipo de información	Total año 2023	Total año 2024
Total de prestaciones	79.063	96.560



- Desafío 2025: realizar exámenes hormonales (que incluyen antígenos prostático, insulina, TSH y T4 libre). Además, este año contamos con un **equipo semiautomatizado de microbiología** para identificación y susceptibilidad bacteriana.
- Prontamente, tendremos una nueva toma de muestra de exámenes en el policlínico de nuestro hospital, esto mejora considerablemente la espera de nuestros usuarios, quienes estarán protegidos del frío y del calor mientras esperan atención para sus exámenes.

ATENCIÓN PRIMARIA

Apoyo clínico: Esterilización 2024

- Equipo de trabajo: 1 médico odontólogo Jefe, 1 Enfermera Encargada, 1 Paramédicos.
- Apoya a diversas unidades: Pabellón, Dental, APS, Urgencias, Atención Cerrada y Maternidad.



ATENCIÓN PRIMARIA

Programa de Tratamiento Ambulatorio Intensivo (PAI)

1

CONVENIO

Corresponde a convenio SENDA-MINSAL.

Instancia que busca dar respuesta a la necesidad de Tratamiento y Rehabilitación en el ámbito de alcohol y otras drogas, orientado al segmento de Población General.

2

PRESTACIONES Y POBLACIÓN BAJO CONTROL

Intervenciones individuales y grupales. Consultas médicas, psicológicas, con trabajadora social.

13 plazas de intervención.

La población en la cual se focaliza es adulta (hombres y mujeres), mayores de 18 años.

El año 2024 se atendieron 36 usuarios (con 11 alta terapéuticas)

3

EQUIPO DE TRABAJO

Tríada de profesionales: psicóloga, trabajadora social y técnico social o técnico en rehabilitación.



4

DESAFÍOS Y PROYECCIONES

Aumentar las capacitaciones del equipo de trabajo.

Mayor visibilidad del programa.

Educar a la población sobre la importancia de prevenir los consumos problemáticos, fortaleciendo factores protectores.

ATENCIÓN CERRADA



ATENCIÓN CERRADA

Servicio de Hospitalización



Equipo de trabajo:

- Médico Jefa
- Enfermera Universitaria Encargada
- Enfermero diurno
- 12 TENS cuarto turno



Infraestructura:

- Medicina mujer y maternidad
- Medicina hombres y pediatría



Camas:

- 20 camas
- 7 camas ocupadas por usuarios casos sociosanitarios.

ATENCIÓN CERRADA

Servicio de Hospitalización

Información	2023	2024
Egresos	625	616
Días cama	2.460	3.912



ATENCIÓN CERRADA

Servicio de Hospitalización: casos sociosanitarios

**7 casos sociosanitarios permanentes en 2024.
El año 2023 se atendieron 4 casos
sociosanitarios permanentes.**

3 mujeres utilizando camas del servicio de
hospitalización mujeres.

4 hombres utilizado camas del servicio de
hospitalización hombres.



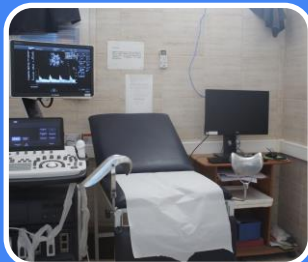
ATENCIÓN CERRADA

Servicio de Maternidad



Equipo de trabajo:

- Médico jefa
- Matrona de urgencia y hospitalización maternal en horario hábil
- 4 en rotación en sistema de turnos de llamado en horario inhábil.
- 5 TENS (unidad medicina mujer, maternidad y urgencia maternal).



Infraestructura:

- Sala de parto y puerperio
- Sala de parto y atención inmediata al recién nacido.
- Sala de hospitalización maternal
- Sala de monitoreo fetal
- Sala de exámenes y ecografía.
- Estación de matronería: área clínica de preparación de medicamentos y categorización.
- Sala de acogida para atención de víctimas de violencia sexual.

ATENCIÓN CERRADA

Servicio de Maternidad

Tipo de información	Año 2023	Año 2024
Cantidad de nacimientos	21	15
Cesáreas de urgencia	2	0

Principales novedades durante 2024:

- Realización e implementación de protocolo de Ley Dominga.
- Protocolo intrahospitalario GES 86 para brindar atención integral de salud a víctimas de agresión sexual aguda (dentro de las 72 horas de ocurrido el incidente).



SERVICIO DE URGENCIAS



Equipo de trabajo:

- Médico jefa
- 1 enfermera encargada
- 4 enfermeras clínicas
- 12 TENS (en rotación modalidad cuarto turno).



Infraestructura:

- 4 box clínicos de atención
- 1 box de reanimación.

SERVICIO DE URGENCIAS

Tipo de información	Año 2023	Año 2024
Total de atenciones	21.199	24.233
Total atenciones pediátricas	5.235	5.551
Total atenciones personas mayores de 60 años	3.274	4.120



SERVICIO DE URGENCIAS

Atenciones según categorización	Año 2023	Año 2024
C5	17.650	19.914
C4	2.891	3.752
C3	483	505
C2	25	15
C1	6	3
Sin categorizar	142	43

UNIDAD DE HEMODIÁLISIS

Tipo de información	Año 2023	Año 2024
Total de ingresos	3	7
Total egresos	3	5
Total atenciones por especialista	147	150





CUENTA PÚBLICA
PARTICIPATIVA
2025

APOYO MUNICIPAL Y PRIVADO



Entrega de
sillón dental.



**Operativo Médico,
gracias al aporte de
Fundación Panamerican
Silver.**

473 atenciones de
diversas especialidades
médicas.



APOYO PRIVADO

**Operativo Médico,
gracias al aporte de
Fundación Panamerican
Silver.**

Camión de mamografías.



**Operativo Médico,
gracias al aporte de
Fundación Panamerican
Silver.**

Sistemas de cámaras de
seguridad.



**Operativo Médico,
gracias al aporte de
Minera Las Cenizas.**

**Aires acondicionados
para Atención Cerrada.**



APOYO PRIVADO

Operativo Médico, gracias al aporte de Fundación Dr. Pedro Ziede.

2 operativos en 2024.

683 atenciones de diversas especialidades médicas.

20 cirugías.



DESAFÍOS 2025

- Implementación de la APS Universal.
- Implementación de extensión horaria.
- Implementación de Sistema Rayén Eloísa.
- Equilibrio financiero.



Hct
Hospital
Comunitario
21 de Mayo
Taltal



CUENTA PÚBLICA
PARTICIPATIVA
2025

DIÁLOGO CIUDADANO: PREGUNTAS





CUENTA PÚBLICA **PARTICIPATIVA** 2025

