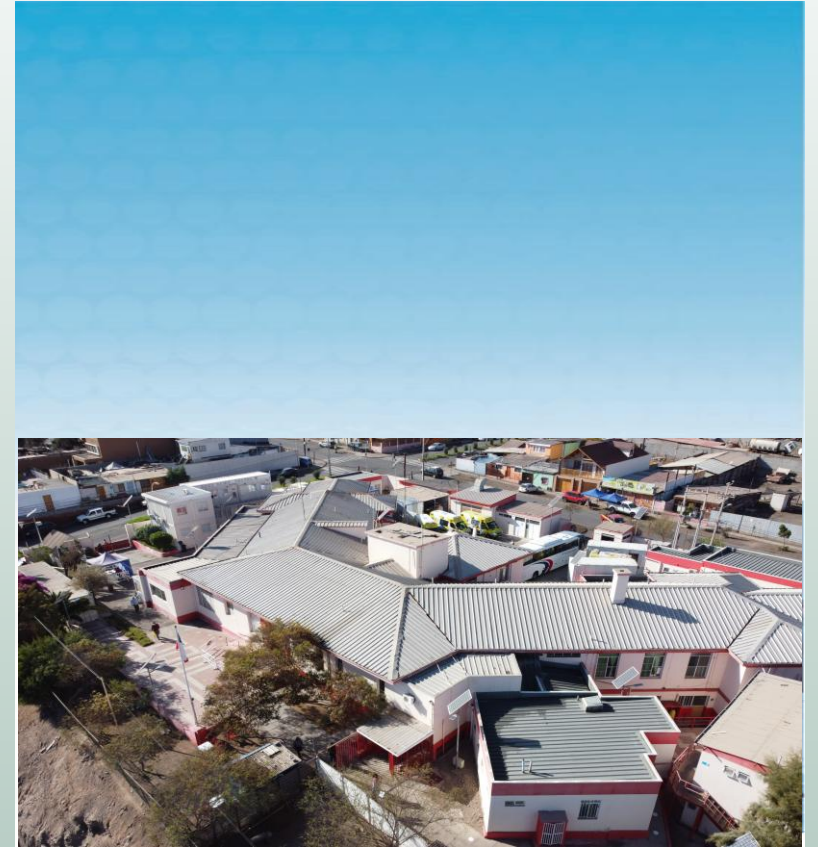


	Servicio de Salud Antofagasta Región de Antofagasta	Hospital 21 de mayo de Taltal
	Ministerio de Salud	

2022



HCT
Hospital Comunitario
"21 de Mayo" Taltal
Servicio Salud Antofagasta

Cuenta Pública

Word cloud containing terms: PARTICIPACION, Trabajo, COMPROMISO, en Equipo, Voluntad, Consejos Consultivos, buen trato, ORGANIZACIÓN, Calidad, Vocación, Género, Comunidad, Servicio, etc.

TEMARIO

- 1.- Introducción
- 2.- Misión, Visión y Valores Institucionales
- 3.- Información general
- 4.- Participación Ciudadana
- 5.- Red de salud
- 6.- Comunicaciones
- 7.- Gestión
- 8.- Desafíos
- 9.- Consultas y sugerencias

TEMARIO

1.- Introducción

1.- Introducción. Quienes somos?

- Establecimiento Comunitario de Baja Complejidad.
- Pertenece a la Red Integrada del Servicio de Salud de Antofagasta y a la Macro Zona Norte
- Hospital Certificado Amigo de la Familia.
- Hospital Acreditado que garantiza Equidad en el Acceso, Oportunidad y Calidad de la atención de salud.



TEMARIO

- 1.- Introducción
- 2.- Misión, Visión y Valores Institucionales
- 3.- Información general
- 4.- Participación Ciudadana
- 5.- Red de salud
- 6.- Comunicaciones
- 7.- Gestión
- 8.- Desafíos
- 9.- Consultas y sugerencias

TEMARIO

2.- Misión, Visión y Valores Institucionales

2.- Misión

“Somos un Hospital Comunitario, único en la comuna de Taltal, comprometidos con el mejoramiento del nivel de salud de nuestros usuarios. Logrando sus objetivos a través de la excelencia técnica de los equipos de trabajo, con énfasis en la participación comunitaria, la familia, la promoción y prevención en Salud.”

2.- Visión

“Ser reconocido como un Hospital Comunitario de excelencia profesional, resolutivo con los diagnósticos, eficiente, eficaz y transparente, en un grato ambiente de trabajo y elevado nivel de cohesión interna, con el objeto de entregar la mejor atención clínica y humana a nuestros usuarios”

Valores Institucionales



TEMARIO

- 1.- Introducción
- 2.- Misión, Visión y Valores Institucionales
- 3.- Información general
- 4.- Participación Ciudadana
- 5.- Red de salud
- 6.- Comunicaciones
- 7.- Gestión
- 8.- Desafíos
- 9.- Consultas y sugerencias

TEMARIO

3.- Información general

3.- Información General

3.1 Lineamientos estratégicos

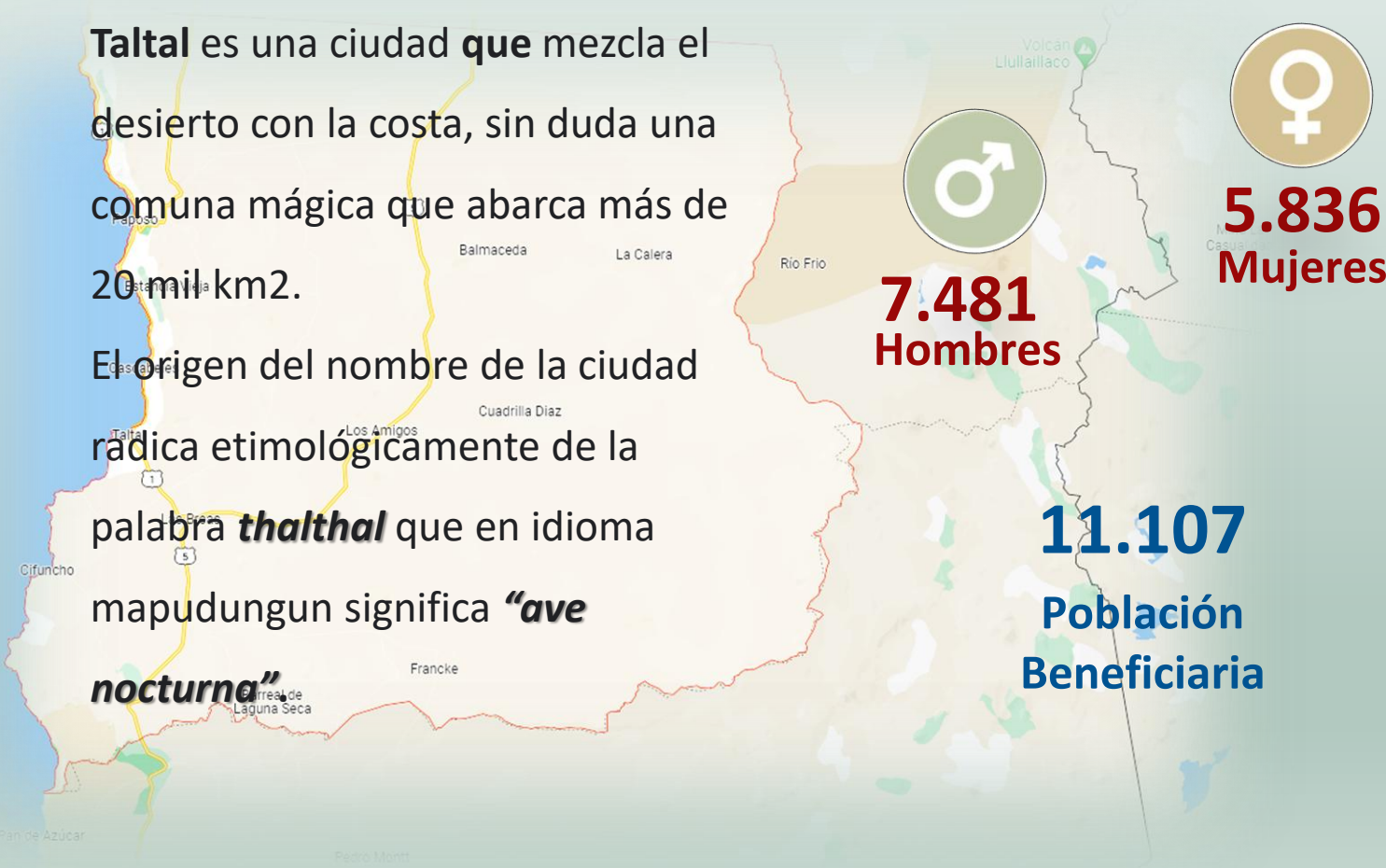
- Desarrollo del Modelo de Salud Familiar con énfasis en lo biopsicosocial, con enfoque en la participación comunitaria y el crecimiento de las personas.
- Instaurar Estándares de calidad y continuidad de las atenciones en salud provisionada a nuestros usuarios.
- Ejecución de Iniciativas de Prevención, Promoción y Autocuidado en la familia, que impacten elevando las expectativas y calidad de vida de la comunidad.
- Optimizar la eficiencia de la gestión administrativo / financiera de la organización, orientada a lograr equilibrio financiero de acuerdo a normativas gubernamentales vigentes

3.- Información General

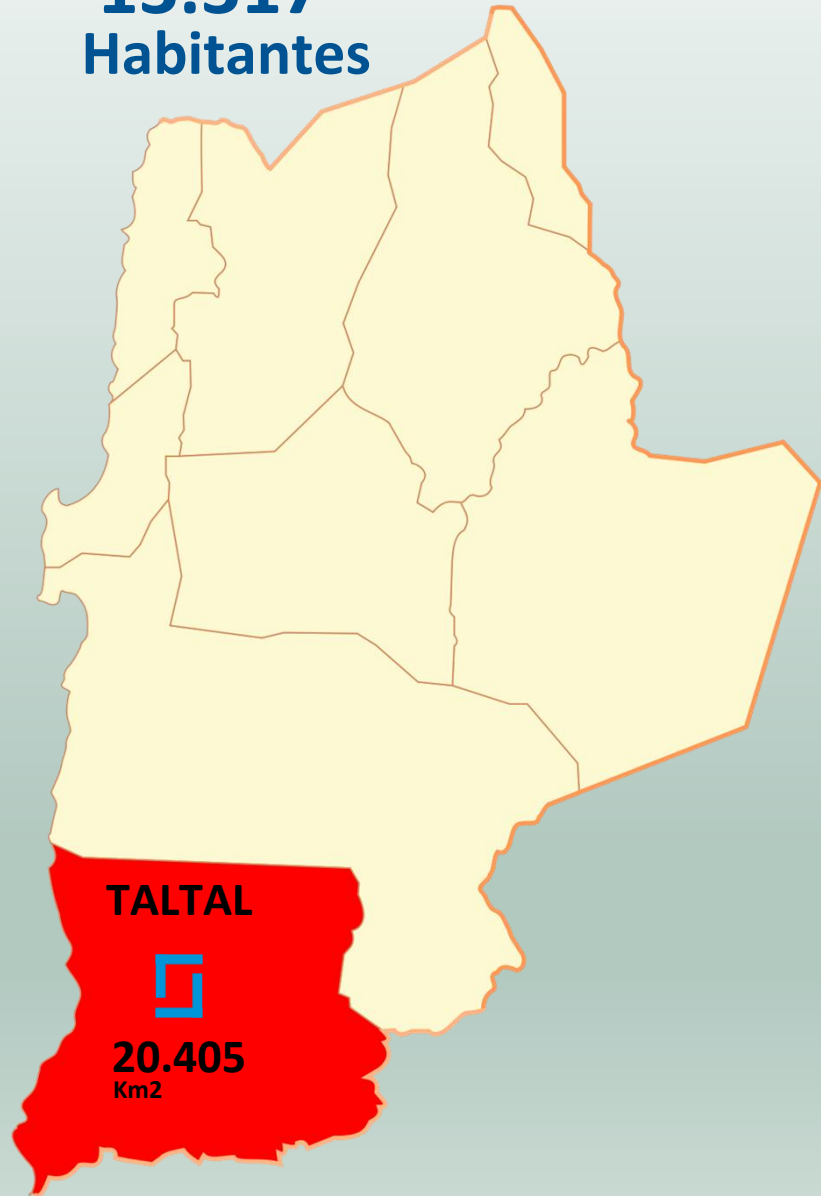
3.2 Antecedentes Demográficos

Taltal es una ciudad **que** mezcla el desierto con la costa, sin duda una comuna mágica que abarca más de 20 mil km².

El origen del nombre de la ciudad radica etimológicamente de la palabra **thalthal** que en idioma mapudungun significa **"ave nocturna"**



13.317
Habitantes




3.- Información General

3.3 Recursos Humanos

FUNCIONARIOS 162

-  **11 Médicos EDF**
-  **2 Odontólogos EDF**
-  **2 Químico Farmacéutica**
-  **47 Profesionales No Médicos**
-  **19 Auxiliares**

-  **24 Administrativos**
-  **41 Técnicos**
-  **13 COVID 19**
-  **3 Personal TTA SEREMI**



3.- Información General

3.4 Acreditación

Acreditado con el 100% de las
Características Obligatorias y con un
67 % del total.



ACREDITADO

2017 - 2020

3.- Información General

3.4 Acreditación



CAPACITACIONES 2021:

- Análisis presupuestario
- Ambiente laboral y motivación
- Control y seguimiento de indicadores
- Herramientas de intervención en crisis
- Preparación de fiscales
- Autocuidado y coaching
- Competencias y salud familiar
- Evaluación nutricional
- Funcionamiento planta osmosis



TEMARIO

- 1.- Introducción
- 2.- Misión, Visión y Valores Institucionales
- 3.- Información general
- 4.- Participación Ciudadana
- 5.- Red de salud
- 6.- Comunicaciones
- 7.- Gestión
- 8.- Desafíos
- 9.- Consultas y sugerencias

TEMARIO

4.- Participación Ciudadana

4.- Participación Ciudadana



4.- Participación Ciudadana



Día Mundial de la Salud



Vinculo Comunitario

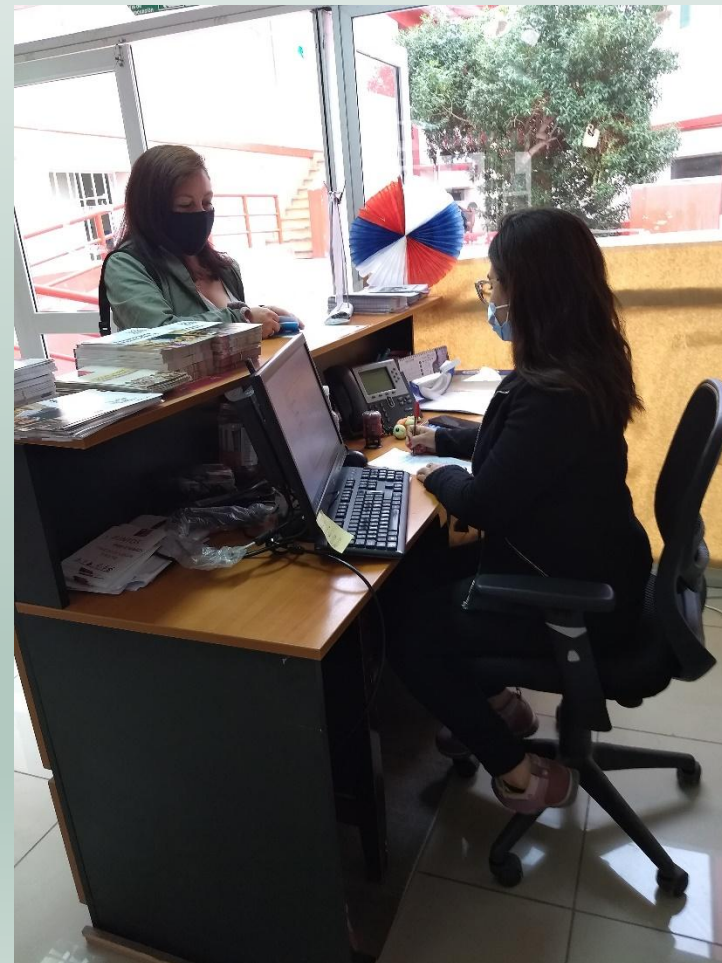
- ✓ Trabajo cercano con la comunidad.
- ✓ Diagnóstico Participativo y análisis de gestión Usuaría.
- ✓ Presencia activa Consejo Desarrollo Local (CDL)

Voluntariado

- ✓ Trabajo colaborativo con CRUZ ROJA Filial Taltal

Servicio SALUD RESPONDE TALTAL

3.500 Atenciones a familias en el Programa de Salud Responde Año 2021.



4.- Participación Ciudadana



Reunión con Comisión de Salud I. Municipalidad de Taltal

Reunión con Fundaciones Yo Soy Autismo y TEA Taltal Activo



Jornada Preparatoria con la Comunidad para Cuenta Pública Participativa 2021

4.- Participación Ciudadana

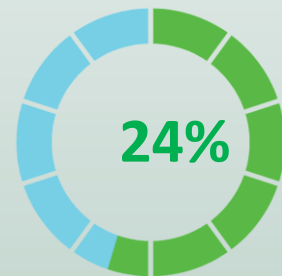
75 SOLICITUDES CIUDADANAS

3 SUGERENCIAS

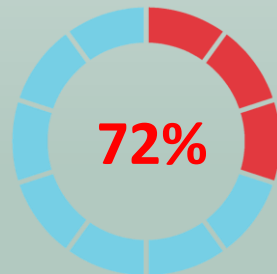
0 SOLICITUDES

54 RECLAMOS

18 FELICITACIONES



FELICITACIONES



RECLAMOS

OIRS

Oficina de Información
Reclamos y Sugerencias

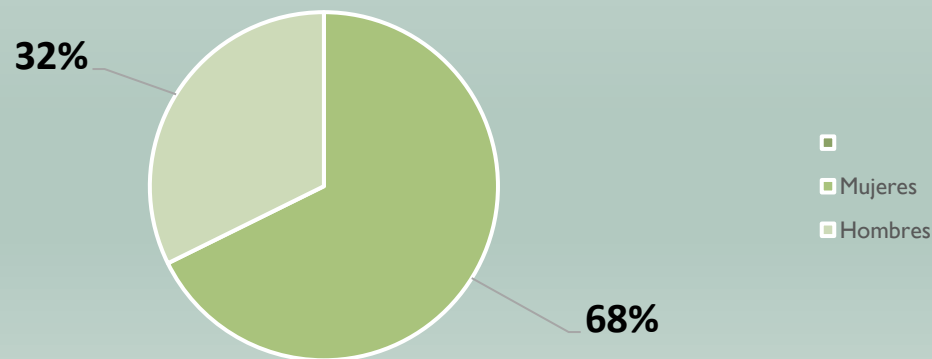
4.- Participación Ciudadana

OIRS

Oficina de Información Reclamos y Sugerencias

Gestiones de Resolutividad OIRS año 2021	1° SEM.2021	2° SEM. 2021	Variación
			1° SEM./2° SEM. 2021
Gestiones de Resolutividad OIRS año 2021	1.382	2.746	1364
Mujeres	1.064	1.730	666
Hombres	318	1.016	698

Porcentual
año 2021



4.- Participación Ciudadana

El **Hospital Amigo** es una estrategia que impulsa la apertura de los establecimientos de salud a la familia y comunidad, fortaleciendo la relación del equipo de salud con los usuarios, hacia una salud amable, comprometida, acogedora y participativa.

Esta iniciativa es parte de la línea programática del Ministerio de Salud y se encuentra en implementación desde el año 2006.



Hospital Amigo

Pauta de EVALUACIÓN



- ✓ Los Servicios Clínicos con camas básicas permiten con un mínimo de seis horas de visita.
- ✓ Los Servicios Clínicos con camas pediátricas cuentan con autorización para acompañamiento diurno y nocturno de niños y niñas.
- ✓ Los Servicios Clínicos cuentan con un horario determinado para entregar información a familiares de personas hospitalizadas.
- ✓ Los Servicios Clínicos con camas básicas permiten el acompañamiento diurno y nocturno a adultos mayores.
- ✓ Los Servicios Clínicos de camas básicas de adultos promueven la alimentación asistida.
- ✓ Los Servicios Clínicos con camas adultas y pediátricas cuentan con un sistema visible de identificación de las personas hospitalizadas
- ✓ Horario determinado para la entrega de información a familiares de personas hospitalizadas.
- ✓ Incorporación de la familia al egreso hospitalario del adulto mayor.
- ✓ Todos los funcionarios cuentan con identificación.

TEMARIO

- 1.- Introducción
- 2.- Misión, Visión y Valores Institucionales
- 3.- Información general
- 4.- Participación Ciudadana
- 5.- Red de salud
- 6.- Comunicaciones
- 7.- Gestión
- 8.- Desafíos
- 9.- Consultas y sugerencias

TEMARIO

5.- Red de salud

5.- Red de Salud



5.- Red de Salud

5.1 Cartera de Servicios (Atención Cerrada)



ATENCIÓN PRIMARIA DE SALUD



HOSPITALIZACION



URGENCIAS



PABELLÓN



ODONTOLOGÍA



DIALISIS



LABORATORIO CLINICO



IMAGENOLOGIA



FARMACIA



ALIVIO DEL DOLOR Y
CUIDADOS PALIATIVOS



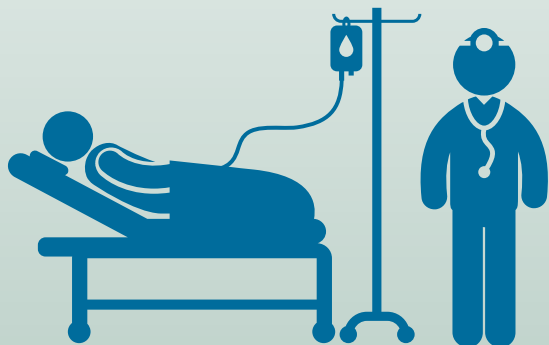
MEDICINA FISICA Y
REHABILITACION



MEDICINA
TRANSFUSIONAL

5.- Red de Salud

5.1 Cartera de Servicios (Atención Cerrada)



Hospitalización

40
CAMAS

ÁREA MÉDICA DIFERENCIADA

Respiratoria

NO Respiratoria

3.81

DIAS ESTADA PROMEDIO

14.52

INDICE DE ROTACION

2.043

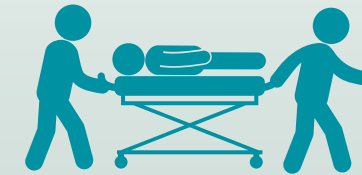
DIAS CAMA OCUPADO

625

EGRESOS AÑO 2021

5.- Red de Salud

5.2 Atenciones de Urgencia



Atenciones 2021

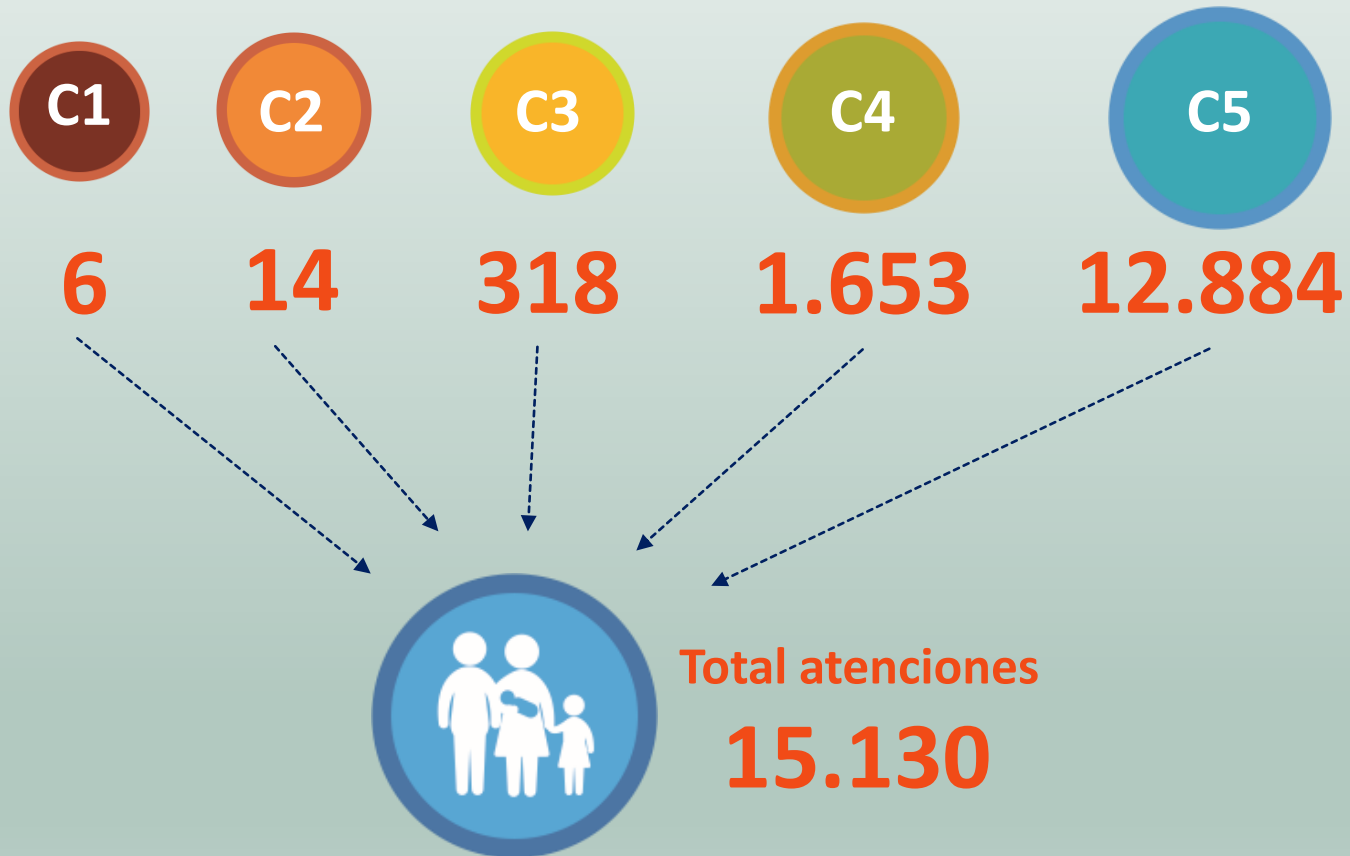
15.130



**EL 85% DE LAS ATENCIONES
CORRESPONDEN AL NIVEL C5
QUE ES LA CATEGORÍA MÁS
LEVE.**

5.- Red de Salud

5.2 Atenciones de Urgencia



**255 Pacientes sin
Categorizar**

5.- Red de Salud

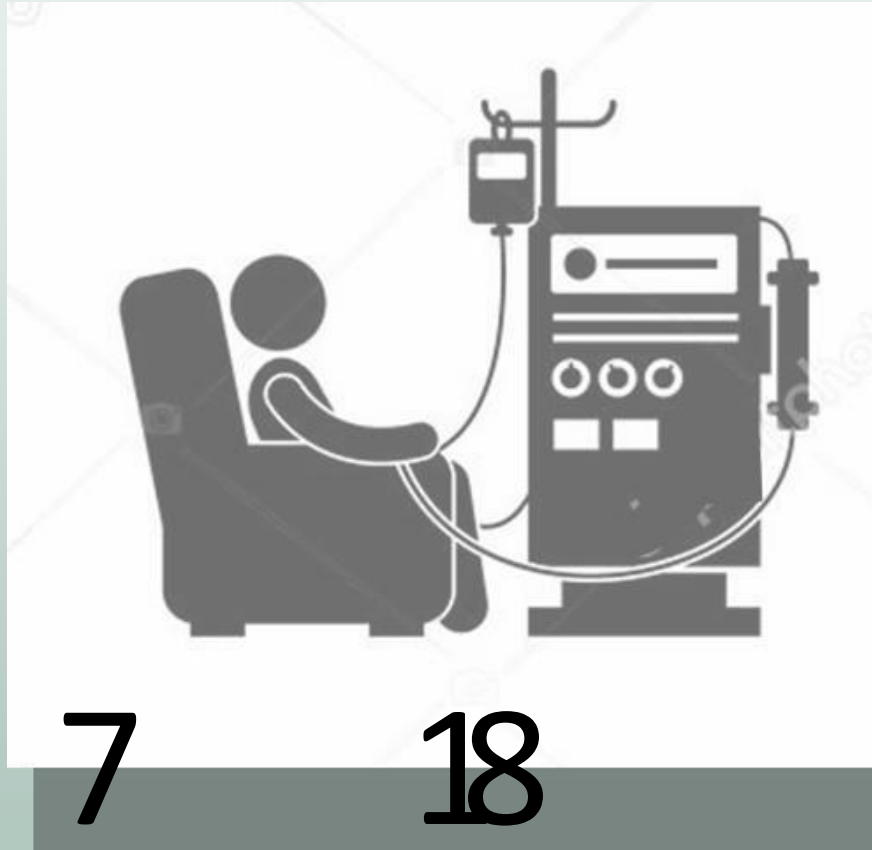
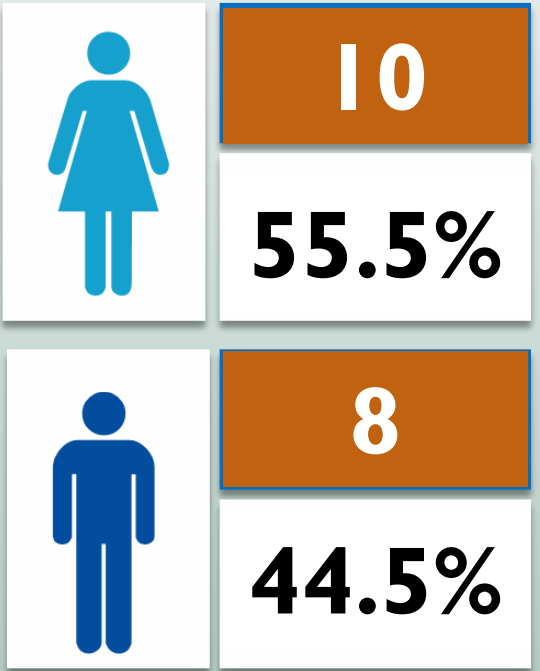
5.2 Atenciones de Urgencia: Tiempos de espera

AÑO	2020		2021	
TIEMPO DE ESPERA	TOTAL DE PACIENTES AÑO 2020	CORTE ANUAL %	TOTAL DE PACIENTES AÑO 2021	CORTE ANUAL %
MENOS DE 30 MIN	9.044	63,5	10.444	65,2
30 MIN A 1 HORA	3.298	23,16	3.697	23,1
1 HORA A 1 HORA 30 MIN	1.115	7,83	1.101	6,9
1 HORA 30 MIN A 2 HORAS	462	3,24	472	2,9
2 HORAS A 2 HORAS 30 MIN	159	1,11	184	1,1
2 HORAS 30 MIN A 3 HORAS	84	0,58	77	0,5
MAS DE 3 HORAS	76	0,53	48	0,3
TOTAL	14.238	100	16.023	100

88,3% Atendidos antes de 1 hora

5.- Red de Salud

5.3 Unidad de Diálisis



7 Sillones 18 Pacientes 24 Capacidad Máxima

Sesiones Dialíticas

2020 542
2021 613

Tratamiento de Diálisis Mensual

2020 163
2021 166

Capacidad Máxima

Sesiones anuales

2020 2.498
2021 2.569

5.- Red de Salud

5.4 Apoyo Clínico



LABORATORIO
64.208
EXÁMENES
DURANTE EL AÑO 2020

LABORATORIO
87.667
EXÁMENES
DURANTE EL AÑO 2021



IMAGENOLOGÍA
7.908
EXÁMENES
DURANTE EL AÑO 2020

IMAGENOLOGÍA
9.539
EXÁMENES
DURANTE EL AÑO 2021



Test PCR COVID 19: **7.051**

Antígeno COVID 19: **1.519** (29 de Junio)

5.- Red de Salud

5.5 Farmacia



TIPO DE RECETAS	2020	2021
Recetas Despachadas Crónicos	16.668	16.907
Recetas Despachadas Morbilidad	13.008	13.993
Despacho de Receta Bajo Control Legal (Retenida)	2.035	2.285
TOTAL	31.711	33.185

5.- Red de Salud

5.6 Cartera de Servicios (Atención Abierta)



P. CARDIOVASCULAR



P. DENTALES



ALIVIO DEL DOLOR Y
CUIDADOS PALIATIVOS



PROGRAMA SALUD DE
LA MUJER



PROGRAMA TBC



P. INFANTIL



P. Demencias



CHILE CRECE CONTIGO



P. AMBULATORIO INTENSIVO
ALCHOL Y DROGAS, PAI



P. POSTRADO SEVERO



P. ADULTO MAYOR



TELEMEDICINA



P. INMUNIZACIONES



SALUD RESPIRATORIA



SALUD MENTAL



P. CURACIONES AVANZADAS



P. SALUD ADOLESCENTE



REHABILITACION Y KINESIOLOGÍA
RESPIRATORIA (IRA-ERA)



P. REHABILITACION
CARDIACA



5.- Red de Salud

5.6 Cartera de Servicios (Atención Abierta)



CERTIFICACIÓN
Modelo
Cumplimiento 83.33 %



5.- Red de Salud

5.6 Cartera de Servicios (Atención Abierta)



ATENCIONES EN
POLICLÍNICO
37.452

Atenciones Profesionales
NO Médicos

14.132

Atenciones Profesionales
Médicos

19.786

Atenciones Cirujanos Dentistas

3.534



5.- Red de Salud

5.6 Cartera de Servicios (Atención Abierta)



CONSULTA Y CONTROLES MEDICOS			
Parámetro	AÑO 2019	AÑO 2020	AÑO 2021
ATENCIÓN MÉDICA			
Box de atención	4	4	4
Consultas de morbilidad	10.494	4.489	5.557
Control de salud mental (médico)	513	327	445
Controles	7.575	6.272	13.583
Totales	18.582	11.088	19.582
Tasa de consultas de morbilidad y de controles médicos, por habitante año	1,7	1,2	1,8

5.- Red de Salud

5.7 Cartera de Servicios (Atención Abierta)

Atenciones odontológicas



CONSULTA Y CONTROLES ODONTOLÓGICAS			
Parámetro	AÑO 2019	AÑO 2020	AÑO 2021
Atención Odontológica			
Box de atención dental	2	2	2
Consultas de morbilidad	2.166	782	1.872
Controles odontológicos	1.523	332	767
Consulta de urgencia	807	1284	489
Radiografía odontológica	52	14	184
Interconsultas generadas (a establecimientos de mayor complejidad)	217	113	152

5.- Red de Salud

5.8 Programa de Apoyo al desarrollo Biopsicosocial

Chile Crece Contigo



87,7% Niños controlados antes de los 10 días de Vida



100% de Niños evaluados con Déficit en el Desarrollo Psicomotor ingresados a Sala de Estimulación.



100% Partos con Acompañamiento.



100% de Niños evaluados con Rezago en TEPSI ingresados a Sala de Estimulación.



100% de Egresos de Maternidad con Lactancia Exclusiva.



59,9 % de Cobertura PAP.



96% de Ingresos de embarazo antes de las 14 semanas.

5.- Red de Salud

5.9 Programa de la Mujer y del Recién Nacido



Nacimientos

9 Partos Normales

0 Cesáreas

90% Ingresos de Embarazo antes de las 14 semanas de gestación

59,9% Cobertura PAP

5.- Red de Salud

5.10 Programa de Salud Cardiovascular



Coberturas Efectivas

39,0 DM
43,4% HTA



1650

Población Bajo Control

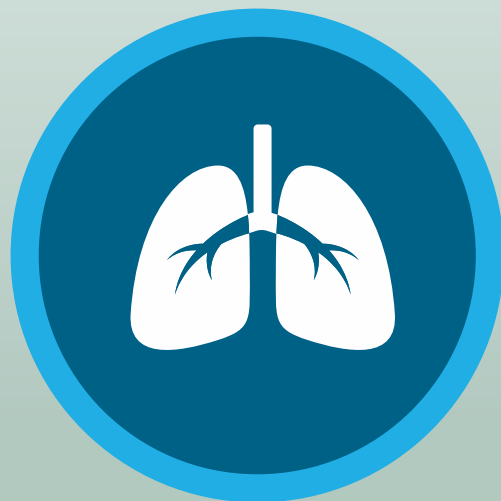
- ✓ ❖ 57% PACIENTES DIABETICOS COMPENSADOS
- ✓ ❖ 65% PACIENTES HIPERTENSOS COMPENSADOS
- ✓ ❖ 90% PACIENTES DM CON EVALUACION DE PIE



5.- Red de Salud

5.11 Programa IRA - ERA

ERA: Patologías agudas y crónicas respiratorias para pacientes mayores de 20 años



IRA: Infecciones Respiratorias Agudas Patologías agudas y crónicas respiratorias para pacientes menores de 20 años

222

Ingresos

1.248

Procedimientos

575

Controles

5.- Red de Salud

5.12 Sala de Rehabilitación



Sesiones de
Rehabilitación

3.188

372

INGRESOS

8.819

PROCEDIMIENTOS

5.- Red de Salud

5.13 Programas Domiciliarios

50

**USUARIOS
DEPENDIENTES
SEVEROS**

Pacientes con alguna discapacidad física y/o mental que les impidan realizar sus actividades básicas diarias en forma normal.

14

**PACIENTES
ALIVIO DEL DOLOR Y
CUIDADOS PALIATIVOS**

Pacientes que presentan algunas enfermedades terminal y que requieren apoyo personal y del grupo familiar.



5.- Red de Salud

5.14 Programa Salud Mental



ATENCIONES



MUJERES



HOMBRES



PSICÓLOGA



MÉDICO



TRABAJADORA SOCIAL

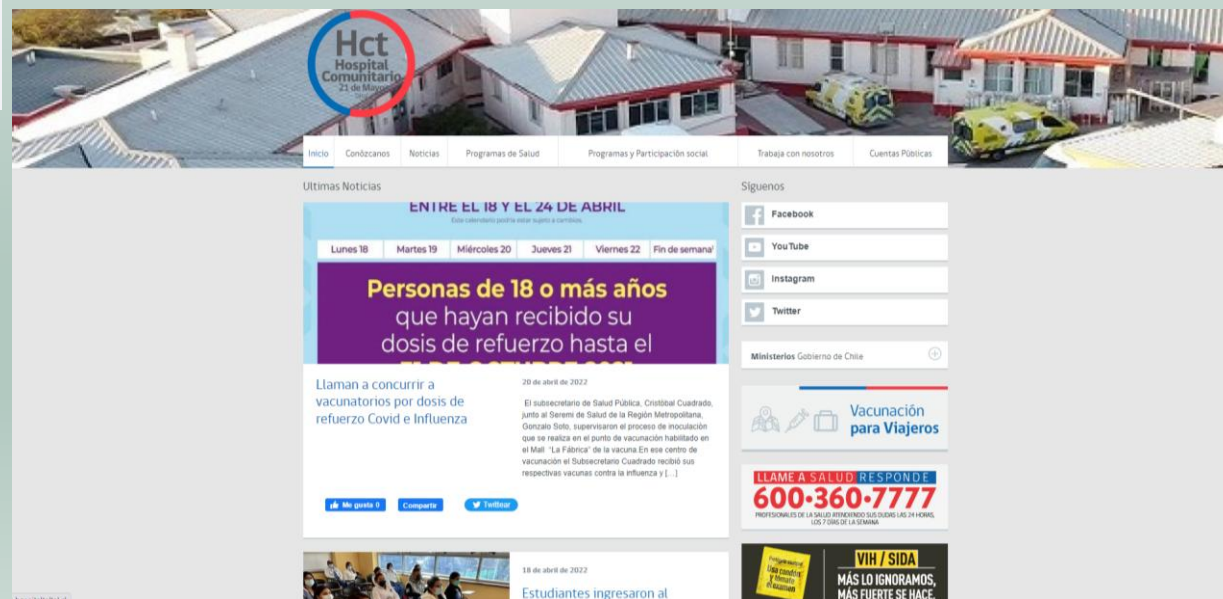
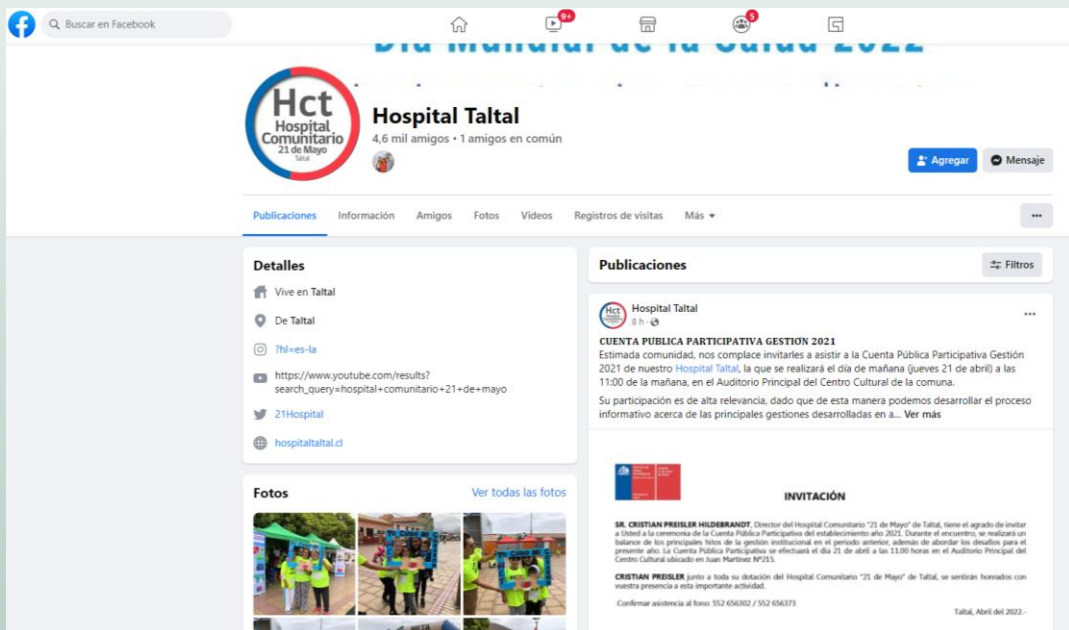
TEMARIO

- 1.- Introducción
- 2.- Misión, Visión y Valores Institucionales
- 3.- Información general
- 4.- Participación Ciudadana
- 5.- Red de salud
- 6.- Comunicaciones
- 7.- Gestión
- 8.- Desafíos
- 9.- Consultas y sugerencias

TEMARIO

6.- Comunicaciones

6.- Comunicaciones



TEMARIO

- 1.- Introducción
- 2.- Misión, Visión y Valores Institucionales
- 3.- Información general
- 4.- Participación Ciudadana
- 5.- Red de salud
- 6.- Comunicaciones
- 7.- Gestión
- 8.- Desafíos
- 9.- Consultas y sugerencias



TEMARIO

7.- Gestión

7.- Gestión

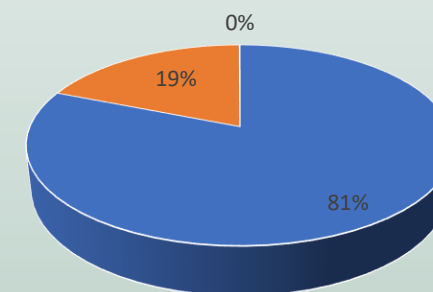
7.1 Financiera



Histórico Presupuesto Asignado



Presupuesto Año 2021



■ SUBT. 21 ■ SUBT. 22 ■ SUBT. 29

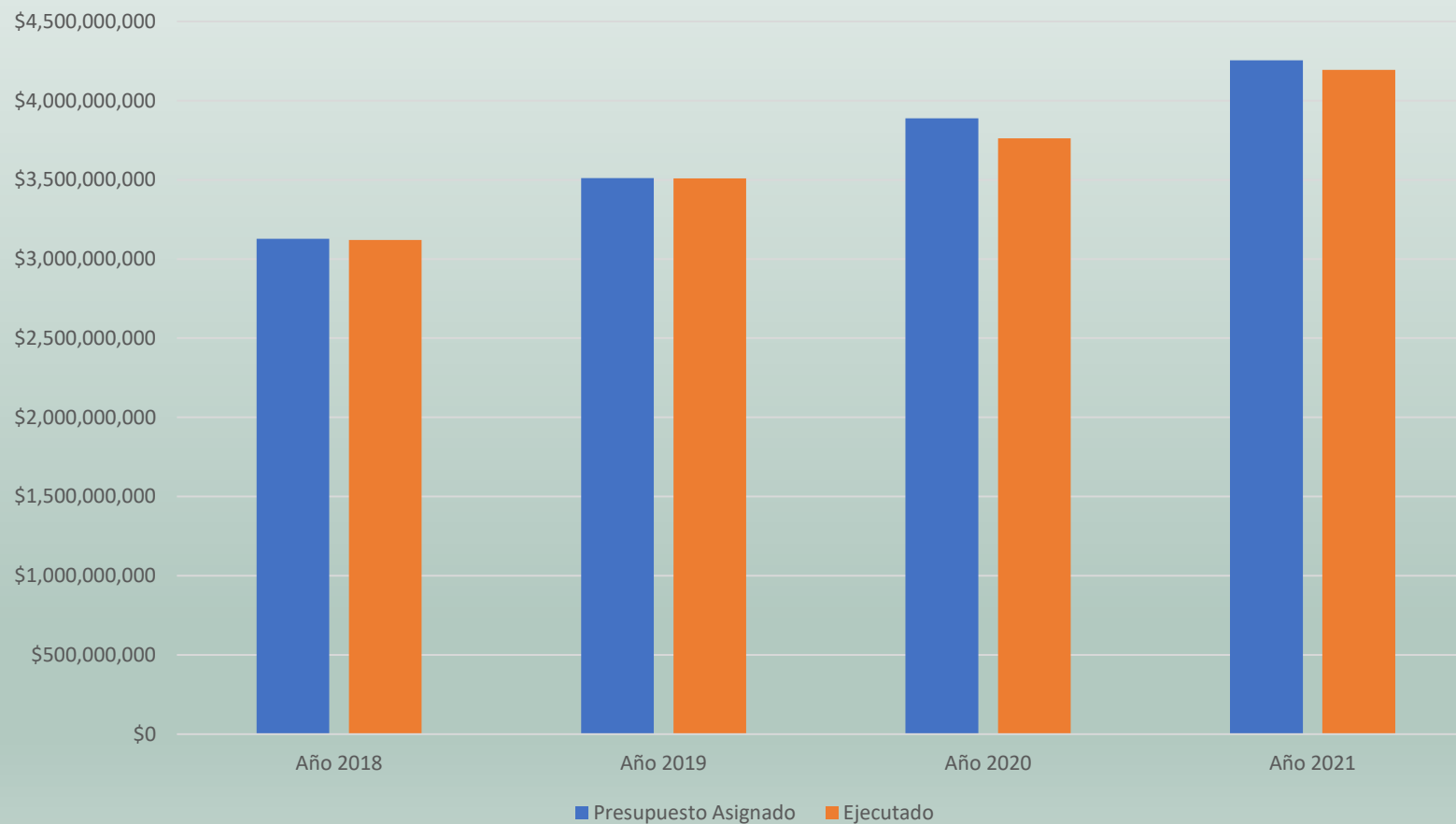
Año 2021	
SUBT. 21	\$ 3.446.925.000
SUBT. 22	\$ 804.864.002
SUBT. 29	\$ 2.500.000
TOTAL	\$ 4.254.289.002

7.- Gestión

7.1 Financiera



Ejecución Presupuestaria



7.- Gestión

7.2 Clínica

Metas Sanitarias HCT						
			2020		2021	
N°	Indicador de Desempeño	Meta Nacional	Formulado	% Realizado	Formulado	% Realizado
1.1	Pacientes diabéticos compensados en el grupo de 15 años y más	45%	369/703	52%	422/741	57%
1.2	Evaluación Anual de los pies en personas de 15 años y más con diabetes bajo control	90%	630/703	90%	664/741	90%
1.3	Pacientes hipertensos compensados bajo control en el grupo de 15 años y más	68%	788/1230	64%	862/1320	65%
1.8	Porcentaje de gestión efectiva para el cumplimiento GES en la Red	100%	576/576	100%		100%
3.1	Capacitación de funcionarios regidos por el estatuto administrativo, capacitados durante el año t, en al menos una actividad pertinente de los nueve ejes estratégicos de la ENS	50%	72/91:79.1%	100%	79/119:66.3%	100%
Ponderación de Cumplimiento Anual			99.34%		99,6%	

TEMARIO

- 1.- Introducción
- 2.- Misión, Visión y Valores Institucionales
- 3.- Información general
- 4.- Participación Ciudadana
- 5.- Red de salud
- 6.- Comunicaciones
- 7.- Gestión
- 8.- Desafíos
- 9.- Consultas y sugerencias



TEMARIO

8.- Desafíos

8.- Desafíos Año 2022

- 1.- Potenciamiento del Hospital Comunitario "21 de Mayo" en los ámbitos de Gestión Clínica, Atención a los Usuarios, Desarrollo, Infraestructura y Procesos.
- 2.- Continuidad en el desarrollo e implementación del Proyecto del Nuevo Hospital Comunitario "21 de mayo" de Taltal.
- 3.- Re Acreditar al Hospital durante el Segundo Semestre del presente Año.
- 4.- Incrementar y potenciar el trabajo Intersectorial por medio del Modelo MAIS de Salud Familiar.
- 5.- Transición a la Ficha Electrónica y digitalización de las Fichas de Papel.
- 6.- Establecer mejoras para personas mayores en situación de discapacidad.
- 7.- Fortalecer aún más el trabajo en equipo con CDL, I. Municipalidad de Taltal, Juntas de Vecinos e Instituciones.
- 8.- Analizar factibilidad de atención especial para pacientes mayores que no pueden acercarse al Hospital para entrega de horas y controles.

Equipo Directivo



Vicente Tórtora Morel
SUBDIRECTOR MEDICO



Cristian Preisler Hildebrandt
DIRECTOR



María Teresa Gómez Álvarez
SUBDIRECTORA ADMINISTRATIVO

TEMARIO

- 1.- Introducción
- 2.- Misión, Visión y Valores Institucionales
- 3.- Información general
- 4.- Participación Ciudadana
- 5.- Red de salud
- 6.- Comunicaciones
- 7.- Gestión
- 8.- Desafíos
- 9.- Consultas y sugerencias



TEMARIO

9.- Consultas y sugerencias

9.- Consultas y Sugerencias



HOSPITAL COMUNITARIO "21 DE MAYO" TALTAL

GRACIAS

