



Servicio de
Salud
Antofagasta
Región de Antofagasta

Ministerio de
Salud

Hospital
21 de mayo
de Taltal

Cuenta Pública Participativa

Hospital Comunitario
21 de Mayo de Taltal

Servicio de Salud
Antofagasta

Participativa

Gestión 2018



Director

TM. Mauricio Rios Jaldin



Servicio de
Salud
Antofagasta
Región de Antofagasta

Hospital
21 de mayo
de Taltal

Ministerio de
Salud

¿Quiénes Somos?



RISS



Nuestro Hospital:

- Pertenece a la Red Integrada del Servicio de Salud de Antofagasta y a la Macro Zona Norte.
- Es Hospital Amigo de la Familia
- Único centro asistencial de salud de la comuna y el hospital mas alejado de los centros de referencia en salud de la II región.

Nuestro Hospital:

- Establecimiento de Baja Complejidad, asistencial y docente.
- Hospital de la Familia y la Comunidad, Acreditado en Modelo MAIS.
- Dedicado a la atención de la Población de la comuna de Taltal, Paposo y Cifuncho.
- Garantiza equidad en el acceso, oportunidad y calidad de la atención de salud



Acreditación certificada por
SUPERINTENDENCIA
DE SALUD

VALORES INSTITUCIONALES

Participación	Compromiso
Respeto	Equidad
Solidaridad	Positivismo

MISION

Somos un Hospital comunitario, único en la comuna de Taltal, comprometidos con el mejoramiento del nivel de salud de nuestros usuarios.

Logrando su objetivo a través de la excelencia técnica de nuestros funcionarios , con énfasis en la participación comunitaria , en la familia, la promoción y prevención en salud.

VISION

Ser un hospital líder en la región en el desarrollo del Modelo de Salud Familiar y Comunitario, con alto grado de compromiso y consolidación del equipo de trabajo, integrales y multidisciplinarios, los que a través de la innovación y la calidad en la provisión de las prestaciones de salud, continuas y corresponsables, logran la excelencia en la satisfacción usuaria.

Ser reconocidos como una institución de salud generadora de alianzas sinérgicas con las distintas organizaciones territoriales, que impacten elevando a niveles superlativos la calidad de vida de los habitantes de la comuna.

LINEAMIENTOS ESTRATEGICOS

- **Desarrollo del Modelo de Salud Familiar con énfasis en lo biopsicosocial, con enfoque en la participación comunitaria y el crecimiento de las personas.**
- **Instaurar Estándares de calidad y continuidad de las atenciones en salud provisionada a nuestros usuarios.**
- **Ejecución de Iniciativas de Prevención, Promoción y Autocuidado en la familia, que impacten elevando las expectativas y calidad de vida de la comunidad.**
- **Optimizar la eficiencia de la gestión administrativo / financiera de la organización, orientada a lograr equilibrio financiero de acuerdo a normativas gubernamentales vigentes**

Antecedentes Demográficos



POBLACIÓN USUARIA

**Comuna
de Taltal**

13.396

**Beneficiaria
FONASA**

10.717

POBLACION SEGÚN GENERO

13.396



5.987

44,6%



7.409

55,6%

POBLACIÓN USUARIA

	TALTAL	PORCENTAJE
Infantil (0 - 9 años)	2.036	15,2%
Adolescente (10 – 19 Años)	1.775	13,2%
Adultos	8.290	61,9%
Adultos Mayores	1.295	9,7%
	13.396	100%

Tasa Natalidad, Mortalidad General e Infantil.

Unidad Territorial	Tasa de Natalidad	Tasa de Mortalidad General	Tasa Mortalidad Infantil
	(c/1000 Hab)	(c/1000 Hab)	(c/1000 Nacidos Vivos)
Comuna de Taltal	14,30	6,30	10,80
Región de Antofagasta	15,90	4,90	7,30
País	13,60	5,70	6,90

Gestión Operacional



CARTERA DE SERVICIOS

UNIDADES



ATENCIÓN PRIMARIA DE SALUD



SAMU



LABORATORIO CLINICO



ALIVIO DEL DOLOR Y
CUIDADOS PALIATIVOS



PABELLÓN



HOSPITALIZACION



ODONTOLOGÍA



IMAGENOLOGIA



MEDICINA FISICA Y
REHABILITACION



URGENCIAS



DIALISIS



FARMACIA



MEDICINA
TRANSFUSIONAL

CARTERA DE SERVICIO

Programas de Salud



P. CARDIOVASCULAR



P. DENTALES



ALIVIO DEL DOLOR Y
CUIDADOS PALIATIVOS



PROGRAMA SALUD DE
LA MUJER



PROGRAMA TBC



P. INFANTIL



CHILE CRECE CONTIGO



P. AMBULATORIO INTENSIVO
ALCHOL Y DROGAS, PAI



P. POSTRADO SEVERO



P. ADULTO MAYOR



TELEMEDICINA



P. ADULTO



SALUD MENTAL



P. CURACIONES AVANZADAS




P. SALUD ADOLESCENTE



REHABILITACION Y KINESIOLOGÍA
RESPIRATORIA (IRA-ERA)

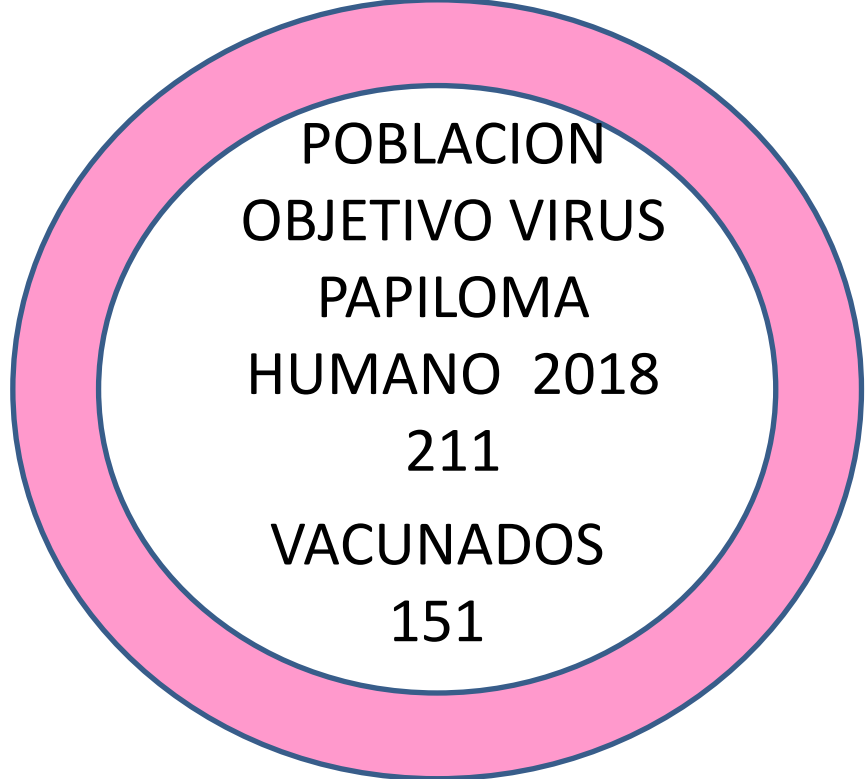
Programa Nacional de Inmunización



POBLACION
OBJETIVO
INFLUENZA 2018
4354

77,7%
DE COBERTURA

72%
DE COBERTURA



POBLACION
OBJETIVO VIRUS
PAPILOMA
HUMANO 2018
211
VACUNADOS
151

UNIDAD DE ESTERILIZACION

259

ESTERILIZACIONES
CORRESPONDIENTES
A MATERIAL CLINICO
Y QUIRURGICO

**Produccion anual de 51.800 litros
de material esterilizado.**



PNAC-PACAM

PRODUCTO	DISTRIBUCION A USUARIOS EN EL AÑO	KILOS ANUALES
PURITA FORTIFICADA	1.466	2.881
PURITA CEREAL	2.098	4.257
MI SOPITA	63	126
PURITA MAMA	406	466
CREMA AÑOS DORADOS	2.009	2.009
BEBIDA LACTEA AÑOS DORADOS	2.009	2.009

REAS

TIPO DE RESIDUO	CANTIDAD (KG)	COSTO TOTAL \$
RESIDUOS ESPECIALES	1.102	1.579.905
RESIDUOS PATOLOGICOS	21	26.145
RESIDUOS PELIGROSOS	253	621.255
FARMACOS	241	300.045
TOTAL	1.617	2.527.350

TRASLADO DE PACIENTES

BUS	A. CARRETEROS	TRASLADOS	T.URBANOS	TOTAL
186	48	453	1610	2297

GASTOS DE MOVILIZACION

GASTO MOVILIZACION	ITEM	TOTAL DE GASTOS
COMBUSTIBLE	2203001	40.250.270
MANTENCION Y REPARACION	2206002	20.570.775
REPUESTOS E INSUMOS	2204011	4.158.534



Servicio de
Salud
Antofagasta
Región de Antofagasta

Hospital
21 de mayo
de Taltal

Ministerio de
Salud

GESTION CLINICA



REGISTRO DE ATENCIONES

Policlínico de Atención Primaria Año 2.018

PACIENTES

Atenciones
Morbilidad

8.273

Controles
Médicos

6.752

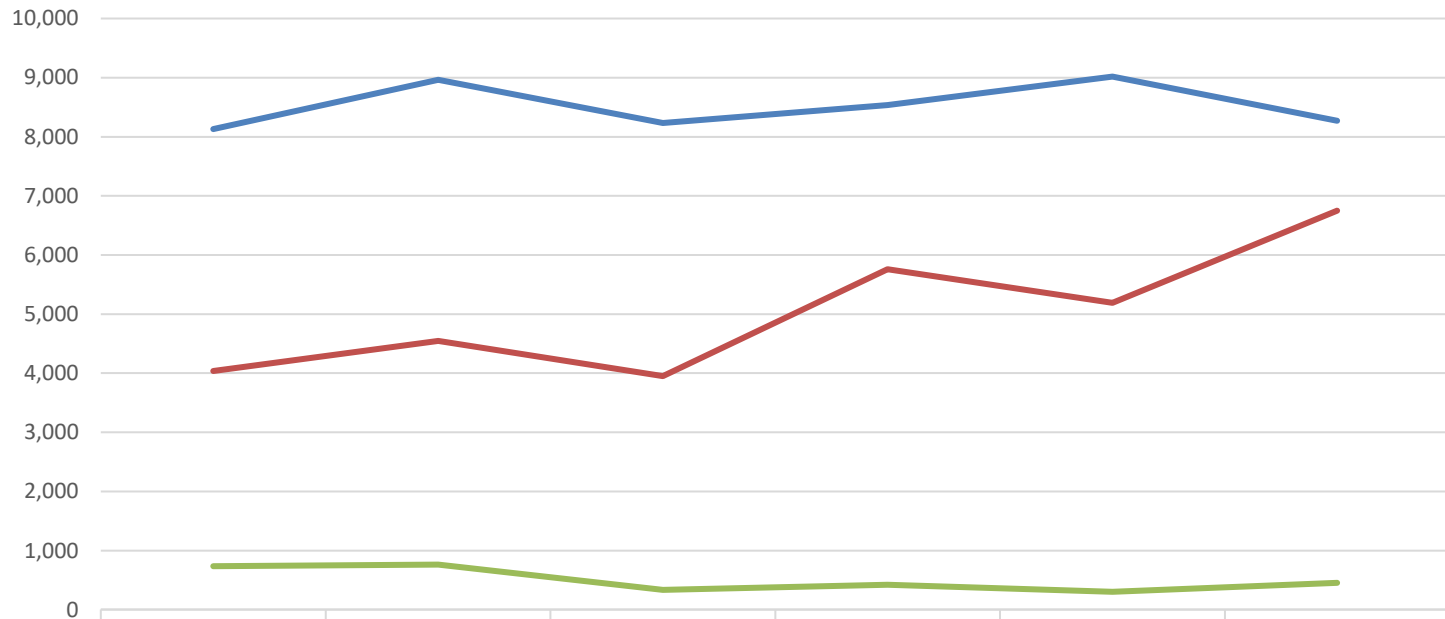
Atenciones
De salud.
P.No Médicos

18.075

REGISTRO DE ATENCIONES

Policlínico de Atención Primaria

Atención Profesional Médico 2013-2018

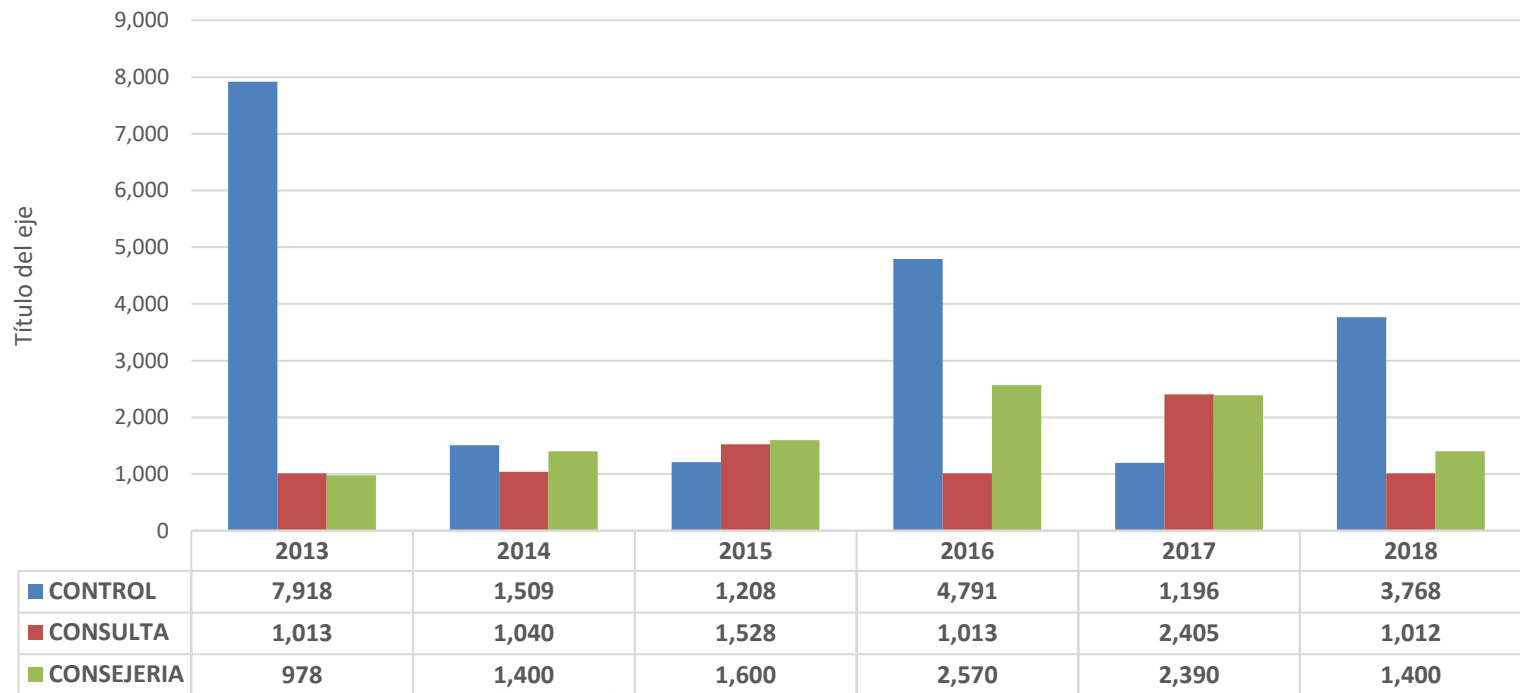


	2013	2014	2015	2016	2017	2018
MORBILIDAD	8,131	8,964	8,234	8,535	9,020	8,273
CRONICOS	4,039	4,547	3,950	5,758	5,189	6,752
SALUD MENTAL	738	760	336	420	303	456

REGISTRO DE ATENCIONES

Policlínico de Atención Primaria

Atención Servicio Dental



REGISTRO DE ATENCIONES

Policlínico de Atención Primaria

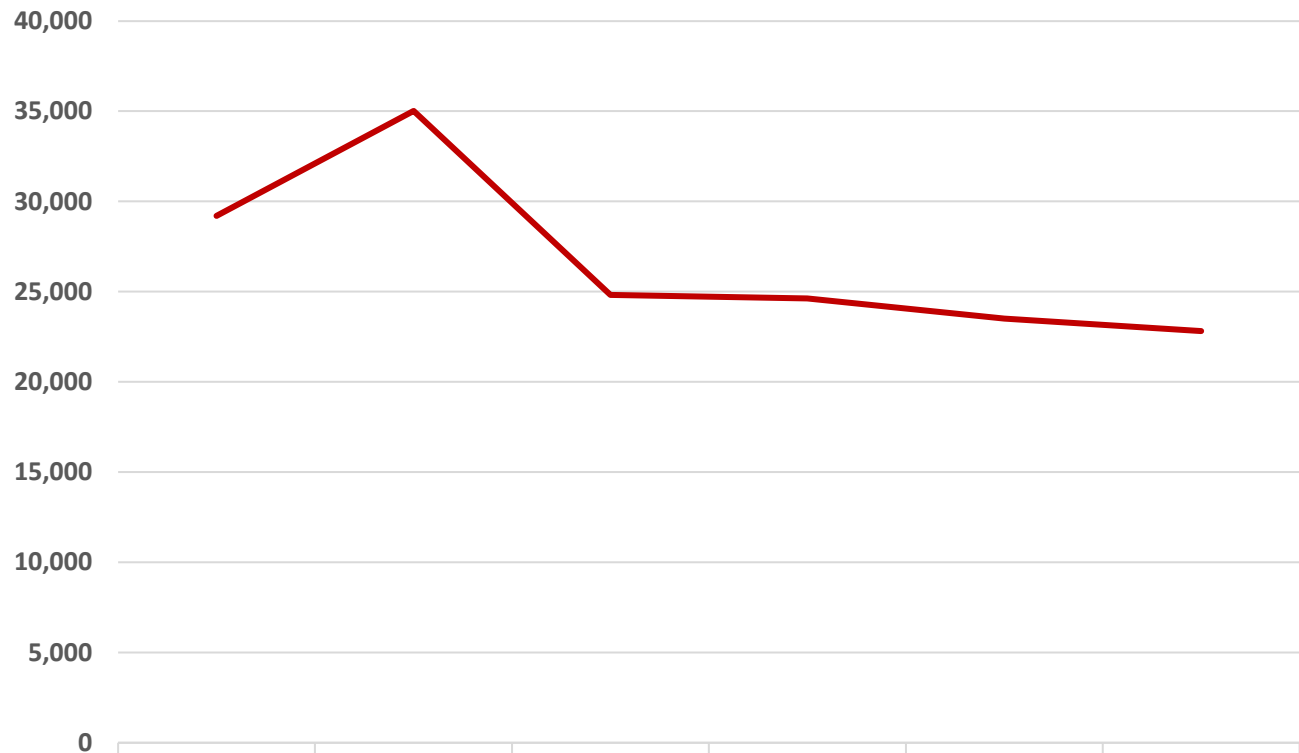
Atención Profesionales No Médicos



ATENCIONES URGENCIAS

Comparativo años anteriores

Atención Unidad de Urgencia 2013-2018



	2013	2014	2015	2016	2017	2018
— UNIDAD DE URGENCIA	29,199	35,008	24,813	24,625	23,508	22,821

INGRESOS DE URGENCIA

Según categorización
Comparación 2017-2018

CATEGORIZACION	2017		2018	
	TOTAL ANUAL	PORCENTAJE ANUAL	TOTAL ANUAL	PORCENTAJE ANUAL
C1	2	0,01%	3	0,01%
C2	6	0,03%	27	0,12%
C3	303	1,29%	581	2,55%
C4	4.195	17,84%	3.462	15,17%
C5	18.733	79,69%	18.523	81,17%
SIN CATEGORIZAR	269	1,14%	225	0,99%
TOTAL	23.508	100%	22.821	100%

2.017

2.018

Atenciones de
Urgencia C4-C5

97,53% → 96,37%

TIEMPOS DE ESPERA GENERAL

SERVICIO DE URGENCIA, ATENCION GENERAL

	2016			2017			2018		
TIEMPO DE ESPERA	TOTAL DE PACIENTES AÑO	CORTE ANUAL %	SUMA %	TOTAL DE PACIENTES AÑO	CORTE ANUAL %	SUMA %	TOTAL DE PACIENTES AÑO	CORTE ANUAL %	SUMA %
MENOS DE 30 MIN	7.780	31,59	31,59	8.088	33,39	33,39	11.857	51,96	51,96
30 MIN A 1 HORA	9.057	36,78	68,37	9.124	38,50	71,89	6.822	29,89	82
1 HORA A 1 HORA 30 MIN	4.048	16,44	84,81	3.583	16,03	87,92	2.526	11,07	93
1 HORA 30 MIN A 2 HORAS	1.732	7,03	91,85	1.300	5,42	93,34	917	4,02	96,94
2 HORAS A 2 HORAS 30 MIN	772	3,14	94,98	561	2,32	95,66	345	1,51	98,45
2 HORAS 30 MIN A 3 HORAS	392	1,59	96,57	271	1,12	96,78	158	0,69	99,14
MAS DE 3 HORAS	844	3,43	100,00	581	3,22	100,00	196	0,86	100,00
TOTAL	24.625	100		23.508	100		22.821	100	

UNIDAD DE HOSPITALIZADOS



Promedio Días Estada **4**

Índice Ocupacional **20,90%**


88,5% **11,5%**

Adulto

Pediatría

AÑO	2013	2014	2015	2016	2017	2018
índice ocupacional	16,3 %	11,3 %	25,20%	21,30%	23,11%	20,90%
media días de estada	3	3	3,2	3,8	4	4,1
total ingresos adulto y pediátricos			710	711	742	648
total egresos adulto y pediátricos			699	739	760	663
días cama adultos			2.730	2.551	2.775	2.525
días cama niños			248	251	262	222

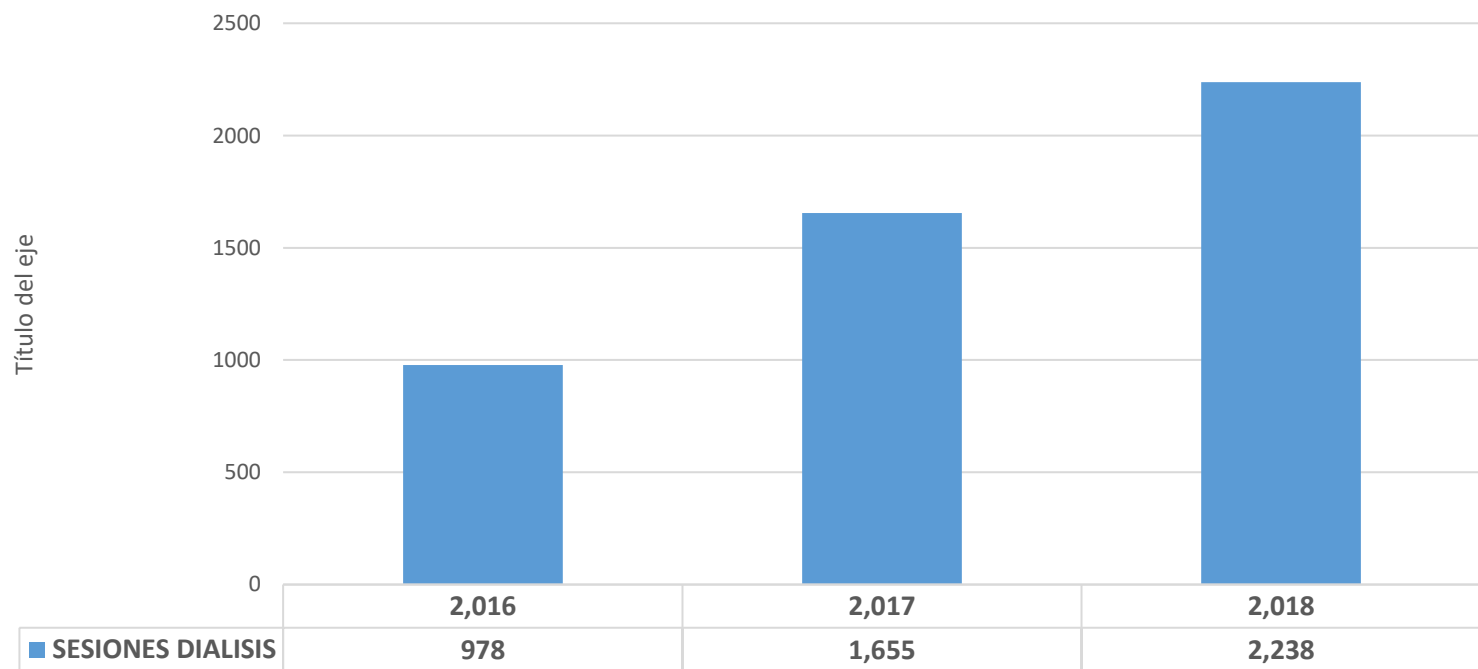
Programa de salud Renal . Hemodiálisis Taltal



N° DE PACIENTES HD	19
TOTAL DE ATENCIONES AÑO 2018 NEFROLOGA PACIENTES HD	180
TOTAL DE ATENCIONES AÑO 2018 NEFROLOGA PACIENTES SIN HD	48

NUMERO DE SESIONES DURANTE EL PERIODO 2016-2018. UDM HOSPITAL COMUNITARIO 21 DE MAYO

Sesiones Dialisis 2016-2018



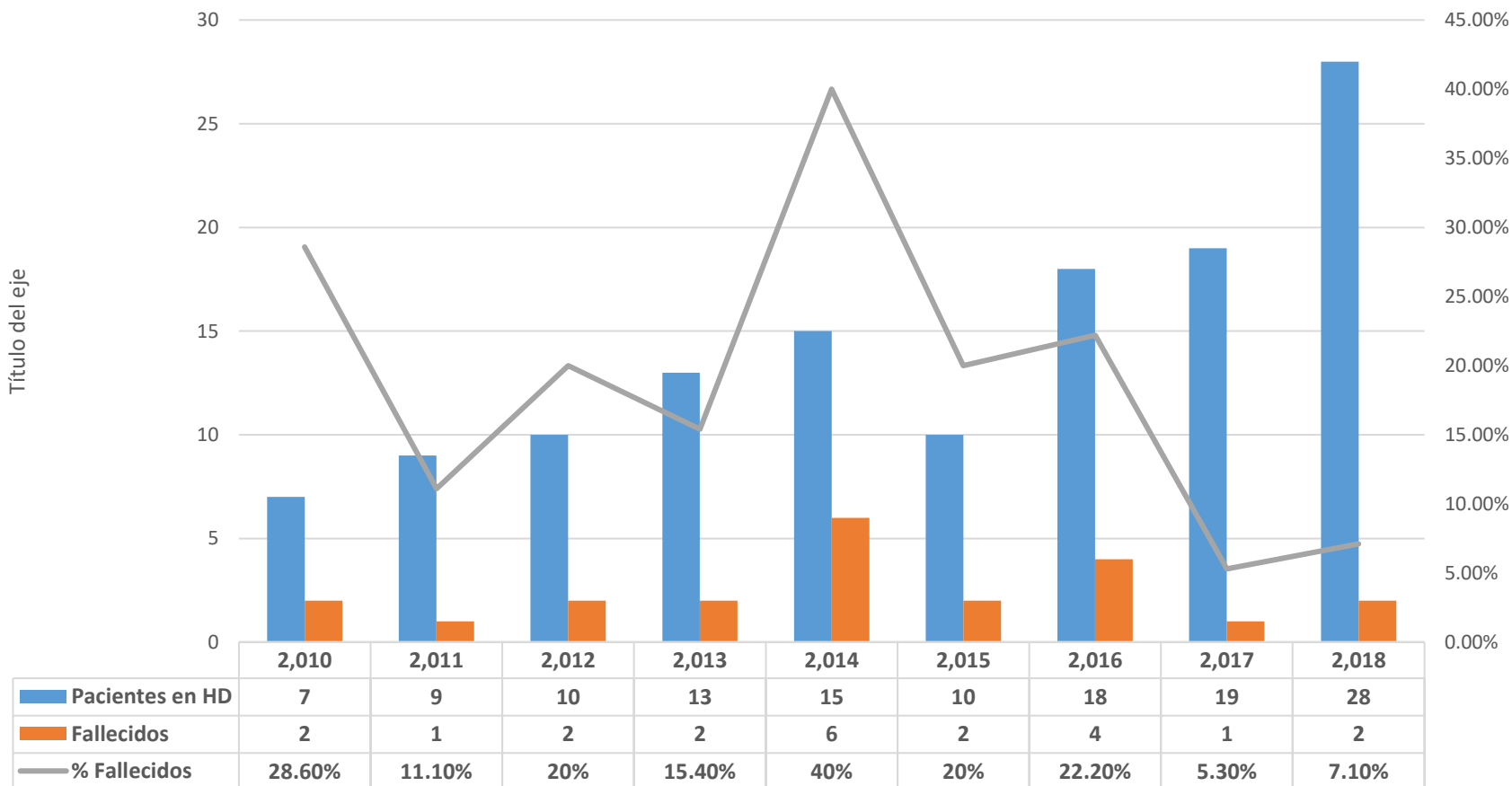
**EN EL 2016 SE REALIZARON 978
SESIONES DIALITICAS.
PROMEDIO 97 ATENCIONES**

**EN EL 2017 SE REALIZARON 1655
SESIONES DIALITICAS. PROMEDIO
MENSUAL 137 ATENCIONES**

**EN EL 2018 SE REALIZARON 2238
SESIONES DIALITICAS. PROMEDIO
MENSUAL 187 ATENCIONES**

TASA DE MORTALIDAD VS NUMERO DE PACIENTES UDM DURANTE EL PERIODO 2010-2018. UDM HOSPITAL COMUNITARIO 21 DE MAYO

Tasa de Mortalidad VS Pacientes en HD



UNIDADES DE APOYO

Laboratorio - Medicina Transfusional

LABORATORIO	2013	2014	2015	2016	2017	2018
EXAMENES LABORATORIO	50.155	69.845	50.882	50.676	53.515	60.912
UNIDADES TRANSFUNDIDAS	19	22	27	38	55	30
DONANTES ATENDIDOS	96	114	69	42	70	81



UNIDADES DE APOYO

Farmacia

FARMACIA	2017	2018
RECETAS DESPACHADAS CRONICOS	13.102	15.916
RECETAS DESPACHADAS MORBILIDAD	11.058	14.950
TOTAL RECETAS DESPACHADAS	24.160	30.866

CONSULTA FARMACEUTICA	2018
TOTAL DE ATENCIONES	134



APOYO AL DIAGNÓSTICO

Servicio Imagenología

IMAGENOLOGIA	2.016	2.017	2.018
RADIOGRAFIA DENTAL	284	284	141
RADIOGRAFIAS SIMPLES	7.582	9.971	7.332
ECOTOMOGRAFIA SIMPLE NO OBSTETRICA	164	188	75
ECOGRAFIA OBSTETRICA	542	420	392



GESTION QUIRURGICA



NACIMIENTOS



PARTOS

21

CESÁREAS

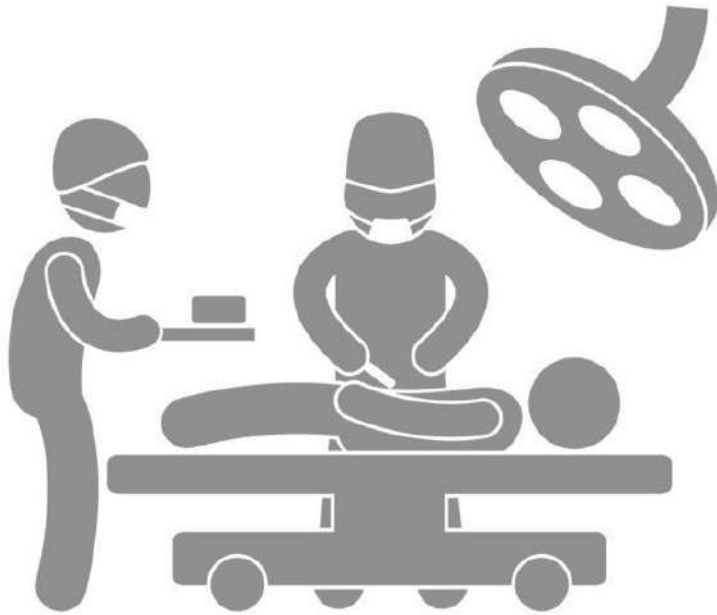
4



TIPO DE PARTO	2.013	2.014	2.015	2.016	2.017	2.018
PARTO NATURAL	15	22	24	26	25	21
CESAREA	6	9	6	2	1	4

CIRUGÍAS REALIZADAS

¿Cuánto operamos?



CIRUGÍAS MENORES

160

CIRUGIAS	2.013	2.014	2.015	2.016	2.017	2.018
CIRUGIAS MENORES	354	193	106	112	149	160
CIRUGIAS OFTALMOLOGICAS						8
CIRUGIAS TRAUMATOLOGICAS						34

OPERATIVOS REALIZADOS

Marzo / Octubre



CONSULTAS ESPECIALIDAD	TOTAL ATENCIONES MARZO	TOTAL ATENCIONES OCTUBRE	TOTAL ANUAL
PEDIATRIA	57	0	57
BRONCOPULMONAR ADULTO	26	0	26
CARDIOLOGIA	21	33	54
DIABETOLOGIA	19	0	19
DERMATOLOGIA	54	0	54
NEUROLOGIA	15	0	15
PSIQUIATRIA ADULTO	24	0	24
GASTROENTEROLOGIA	0	15	15
CIRUJANO PEDIATRICO	22	61	83
RADIOLOGIA	0	19	19
KINESIOLOGIA	0	10	10
UROLOGIA	10	0	10
NEUROCIRUGIA	8	0	8
GINECOLOGIA	12	20	32
OTORRINO	14	0	14
TOTAL DE ATENCIONES	282	158	440

TIPO CIRUGIA	TOTAL CIRUGÍAS MARZO	TOTAL CIRUGÍAS OCTUBRE	TOTAL ANUAL
LIPOMA	0	2	2
ESTERILIZACION TUBARIA	0	6	6
DIU INCRUSTADO	0	3	3
ADENOIDES-AMIGDALAS	5	0	5
FIMOSIS	5	9	14
HERNIA	4	8	12
TUNEL CAPIANO	1	0	1
PROCEDIMIENTO DERMATOLOGICO	12	0	12
TOTAL DE ATENCIONES	27	28	55

OPERATIVOS REALIZADOS

Marzo / Octubre

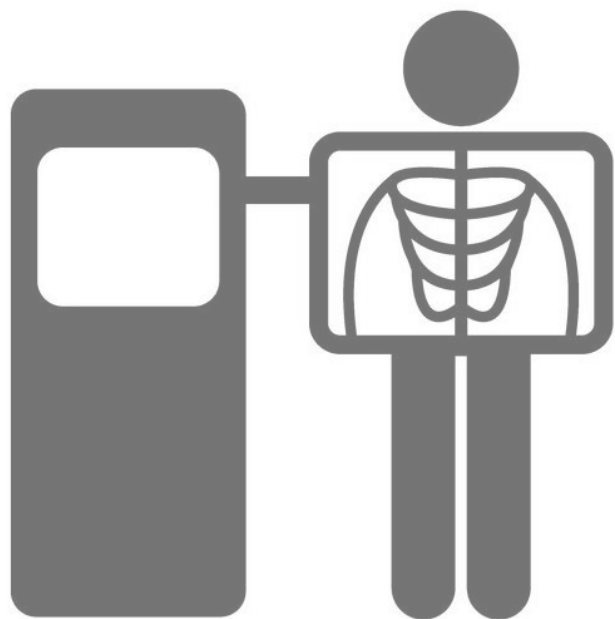
Reducción Lista de Espera
Especialidad



Consultas Especialidad 2018	TOTAL ANUAL	LE ANUAL	% LE ANUAL
PEDIATRIA	57	19	33,3
BRONCOPULMONAR ADULTO	26	7	26,9
CARDIOLOGIA	54	12	22,2
DIABETOLOGIA	19	0	0,0
DERMATOLOGIA	54	26	48,1
NEUROLOGIA	15	7	46,7
PSIQUIATRIA ADULTO	24	0	0,0
GASTROENTEROLOGIA	15	8	53,3
CIRUJANO PEDIATRICO	83	19	22,9
RADIOLOGIA	19	11	57,9
KINESIOLOGIA	0	0	#¡DIV/0!
UROLOGIA	10	10	100,0
NEUROCIRUGIA	8	9	112,5
GINECOLOGIA	42	8	19,0
OTORRINO	14	7	50,0
TOTAL DE ATENCIONES	440	143	32,5

OPERATIVOS REALIZADOS

Compra de Servicios



Apoyo a la Gestión

100

Oftalmólogo
(Fondo de Ojo)

100

Podóloga

RESOLUTIVIDAD

100

Oftalmólogo

40

Otorrino

IMAGEN DGN

120

Mamog

15

Eco Mam.

90

Eco Abd.

565 Prestaciones Realizadas

Yamana Gold



OFTALMOLOGO

130

ODONTOLOGO

50

MAMOGRAFIA

130



310 Prestaciones
Realizadas

ATENCIÓN PRIMARIA EN SALUD



ATENCION PRIMARIA EN SALUD

Equipos de Trabajo por Sectores



ATENCIÓN PRIMARIA EN SALUD

Programa Infantil



79,9%
Cumplimiento

- Altas Odontológicas en Niños/as 6 años, meta 79%

100%
Cobertura

- Evaluación del Desarrollo Psicomotor a niños/as 12 a 24 meses, meta 90%.

21%
Prevalencia
Obesidad Infantil

- Talleres de Alimentación Saludable para apoderados, alumnos y profesores.
- Implementación de recreos activos.

Programa Infantil

Sala de estimulación Chile Crece Contigo

Fonoaudióloga

- 506 atenciones:
- 293 transitorios - 58%
- 213 permanentes - 42%

Kinesiólogo

- 480 atenciones:
- 270 transitorios - 56%
- 210 permanentes - 44%

Educadora de párvulos

- 534 atenciones :
- 294 Transitorios- 56%
- 240 Permanentes- 44%.



ATENCIÓN PRIMARIA EN SALUD

Programa del Adolescente



19,2%
Cobertura

- 146 Adolescentes con Controles de Salud Integral de 10 a 14 años, Meta 19%.



Dental

- 75% de Altas Odontológicas en Adolescentes de 12 años, meta 74%.
- 25,9% de Altas Odontológicas en Personas Menores de 20 años, meta 21%

Embarazo

- 62% Descenso Embarazo Adolescente en comparación año 2013

ATENCIÓN PRIMARIA EN SALUD

Programa del Adulto



16,7%
Cobertura

- Examen Preventivo Adulto en Hombres de 20 a 64 años, meta 20%..

29,1%
Cobertura

- Examen Preventivo Adulto en Mujeres de 45 a 64 años, meta 25%.

ATENCIÓN PRIMARIA EN SALUD

Programa del Adulto Mayor



26,3%
Cobertura

- Examen Preventivo en Población Adulto Mayor, meta 55%.

Piloto Tele
diabetología

- Oferta tele asistida de profesional diabetologo
- Permite acceder a terapia farmacológica de mejor calidad, obteniéndose el ingreso de 13 pacientes, de los cuales el 38% logra su compensación bajo hemoglobina 7.

ATENCIÓN PRIMARIA EN SALUD

Programa de la mujer



PAP

- 46.1 % de Cobertura Mujeres de 25-64, meta 80%

Regulación de fecundidad

- 387 mujeres ingresadas en el año
- 533 se encontraban previamente en control de Método Anticonceptivo (920)

Mamografías

- 76 % de Cobertura en población femenina 50-59 años, es decir se realizaron 532 mamografías el año 2018.

ATENCIÓN PRIMARIA EN SALUD

Programa de la mujer



Control preconcepcional

- Con preparación de embarazo, ingresan a Control preconcepcional 24 mujeres.

Control Prenatal

- Ingresan a controles de embarazo 139 mujeres durante el año 2018, de las cuales 18 son adolescentes (12.9%) .

Control Climaterio

- 24 Mujeres en edad no reproductiva, se encuentran actualmente en control climaterio.

ATENCIÓN PRIMARIA EN SALUD

Programa Cardiovascular



DM

- 24,6% Cobertura Efectiva, meta 29%.
- 42,9% Compensación, meta 45%.



HTA

- 36,2% Cobertura Efectiva, meta 54%.
- 61,1% Compensación, meta 68%.

ACTIVIDADES
REALIZADAS

- Talleres multidisciplinarios en clubes de adulto mayor por: medico, nutricionista, enfermera (incluida evaluación pie Diabético).
- Químico farmacéutico realizo consultas individuales en clubes de adulto mayor.
- Talleres de alimentación saludable y deportivos teóricos y prácticos realizados por kinesiólogo y nutricionista a pacientes con HTA descompensada.

ATENCIÓN PRIMARIA EN SALUD

Tele-diabetes - Programa Cardiovascular



Controles
Médicos

- 348 atenciones realizadas.

Controles
Enfermero

164 atenciones realizadas.

Controles con
Especialista

- 125 atenciones realizadas

ATENCIÓN PRIMARIA EN SALUD

Programa Salud Mental



367

- Personas Bajo Control

38,1%
Cobertura

Población Pesquisada con Patología de Salud Mental, meta 17%.

Controles por
Psicólogas y
Asistente Social

- 2.960 atenciones realizadas.

ATENCIÓN PRIMARIA EN SALUD

Programas de Apoyo



Programa de Acompañamiento

45 niños, niñas y adolescentes con intervención integral a la familia.

Programa de Espacios Amigables

- Intervención de 100 adolescentes entre 15-19 años, en los liceos de la Comuna (control de salud adolescente)

ATENCIÓN PRIMARIA EN SALUD

PAI

Demanda de atención

- 25 personas solicitaron tratamiento de rehabilitación.
- El 57% de los ingresos fueron a través de demanda espontánea.

38% de Logros terapéuticos

- 09 pacientes egresaron con alta terapéutica con logro intermedio-alta.
- El 60% de esta población solicitó tratamiento por consumo de Pasta Base de Cocaína.
- El 90% de las altas corresponden al género masculino.
- El perfil de egreso de los pacientes corresponden a pacientes funcionales (realizan alguna actividad ocupacional)

Estrategias de intervención

- Incorporación de terapias naturales .
- Talleres de integración social a través de trabajo en huerto terapia.
- Incorporación de ceremonia de egreso de tratamiento.

ATENCIÓN PRIMARIA EN SALUD

Programa Alivio del Dolor
Programa Dependencia Severa



8
Pacientes

- En Control del Programa Alivio del Dolor y Cuidados Paliativos

37
Pacientes

En Control Programa Postrados

Prestaciones

- Visitas Domiciliarias
- Exámenes en Domicilio
- Equipos de Cabecera Multidisciplinarios
- Educaciones a cuidadores

ATENCION PRIMARIA EN SALUD

Sala IRA-ERA

PROGRAMA	INGRESOS A SALA	ATENCIONES KINESICAS RESPIRATORIAS	CONTROL CRONICOS	ESPIROMETR IAS
SALA IRA	242	1.006	58	
SALA ERA	262	1.002	242	550

EDUCACIONES EN SALA EN TEMATICAS: *educación integral, salud respiratorias, antitabaquica y técnica inhalatoria*

 365 educaciones.

PROGRAMA ODONTOLÓGICO



Urgencias Odontológicas

- 771 atenciones de urgencias odontológicas



Metas Odontológicas.

- Altas Odontológicas en Niños/as 6 años, meta 79%
- 75% de Altas Odontológicas en Adolescentes de 12 años, meta 74%.
- Con las atenciones en su propia escuela a través de sillón portátil



PROGRAMA ODONTOLÓGICO

Menores de 20 años

- 25,9% de Altas Odontológicas en Personas Menores de 20 años, meta 21%

Programa CERO

- 725 Ingresos a Programa CERO, 100% Cumplimiento.

Actividades en sala educativa del hospital

- Sesiones educativas para mujeres embarazadas, en tornos a los cuidados en el embarazo y los cuidados en el niños desde los primeros días de vida hasta la adultez.



PROGRAMA ODONTOLÓGICO

Programas Odontológicos Realizados

Programa Odontológico Integral,
Estrategia más Sonrisas para Chile

- 257 Altas Integrales.

Programa Odontológico Integral
Hombres de Escasos Recursos (HER)

- 394 Altas Integrales.

Programa Odontológico Integral.
Estrategia de resolución de
especialidad en APS

- 14 Endodoncias.
- 14 Prótesis Removible.

Programa GES Odontológico Adulto de
60 años

- 18 Altas Integrales a GES de 60 años.

Programa de Mejoramiento de Acceso
a la Atención Odontológica

- 2065 actividades recuperativas.

Programa Odontológico Reducción de
Lista de Espera 65 y más años

- 172 Altas integrales.

Programa Odontológico Sembrando
Sonrisas

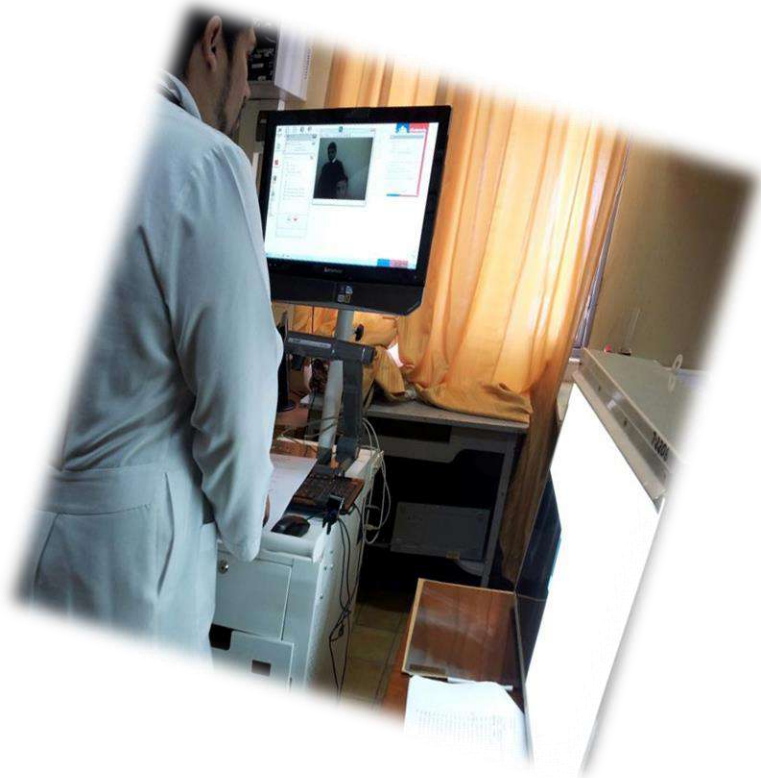
- 1338 Examen de Salud.
- 1286 Kit de higiene oral integrados.
- 2171 Aplicaciones de Barniz de Flúor.

Programa Odontológico Integral,
Estrategia Atención Odontológica Integral a
estudiantes de Cuarto Año de Educación
Media

- 115 Altas Integrales.

ATENCIÓN PRIMARIA EN SALUD

Telemedicina



TELEMEDICINAS	TOTAL
CARDIO	17
GERIATRIA	25
DERMATOLOGIA	15
DIABETOLOGIA	259
NEFROLOGIA	4
TOTAL GENERAL	320

N° de Pacientes TACO en Control año 2.018	TOTAL DE ATENCIONES POR MEDICO AÑO 2018
47	564

NUESTRO TRABAJO PARTICIPATIVO EN SALUD COMUNITARIA



Feria de la Salud



Feria de la Salud Diciembre 2.018





Taller Alimentación Saludable

Club Hipertensos

Taller Actividad Física Persona Mayor en Movimiento





Taller Buenas Practicas

CardioVascular

Sesión de Autocuidado Pacientes Postrados





META

Corrida Inclusiva

Buenas Practicas

Parlamento Infantil





Diagnostico Participativo

Comunidad



Taller Integración Esperanza

Busca Promover la integración de las personas que presentan tratamiento crónico en Salud Mental y que pertenecen a la comunidad de Taltal.

Taller Desarrollo de Habilidades Sociales





Taller de Prevención de enfermedades de Salud Mental

Se educa con la finalidad de prevenir el desarrollo de trastornos emocionales y conductuales, en niños/as de Escuelas Básicas de Taltal.



Programa de Rehabilitación Cardíaca

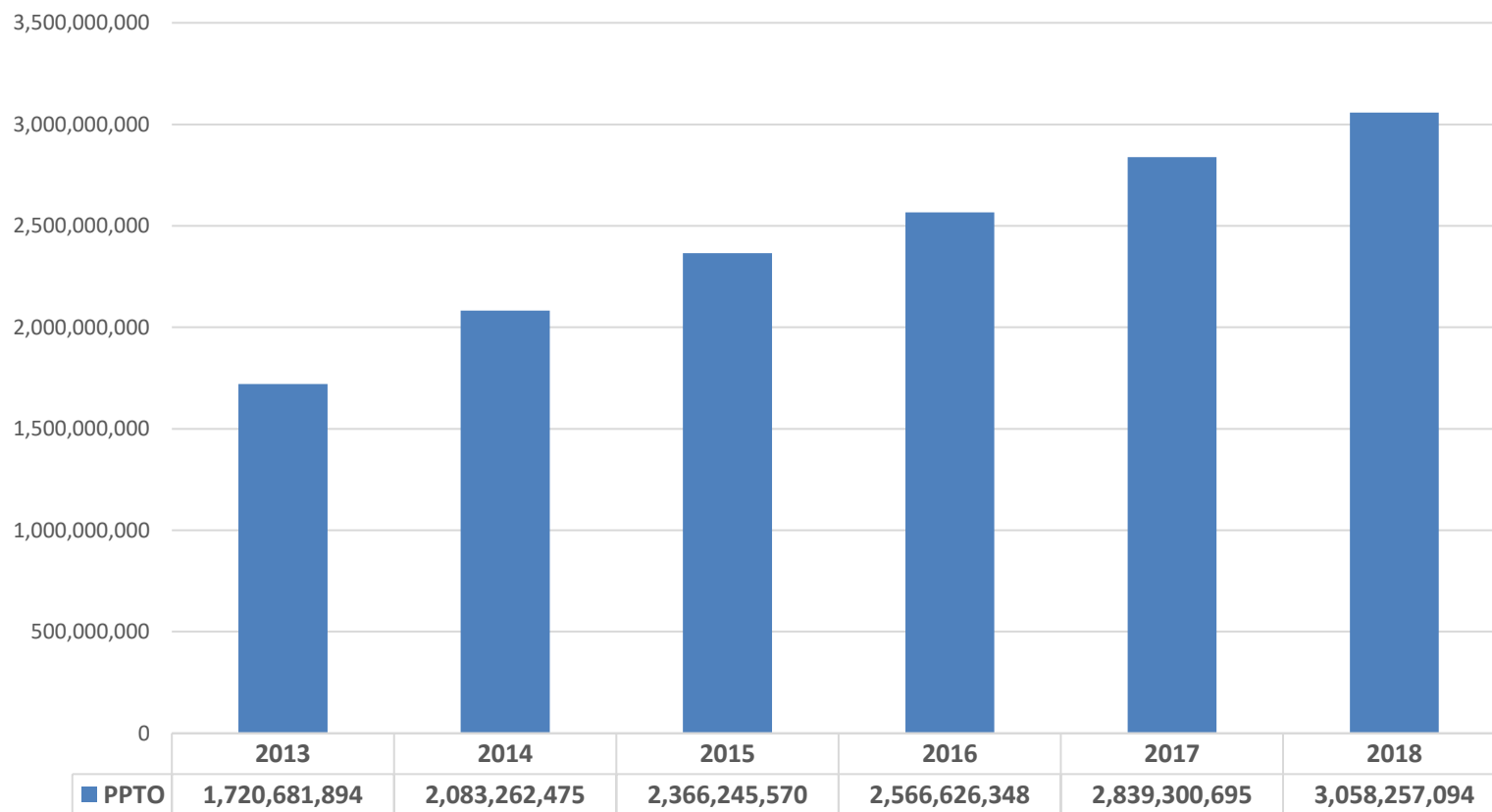
Da inicio en enero de 2019 el cual actualmente consta con 11 pacientes derivados del Hospital de Antofagasta “Unidad Rhb cardiaca”, por lo cual estos pacientes pueden continuar su rehabilitación en Taltal, mejorando la adherencia a tratamiento y disminuyendo rehospitalizaciones o descompensación de dichas patologías.

GESTION FINANCIERA



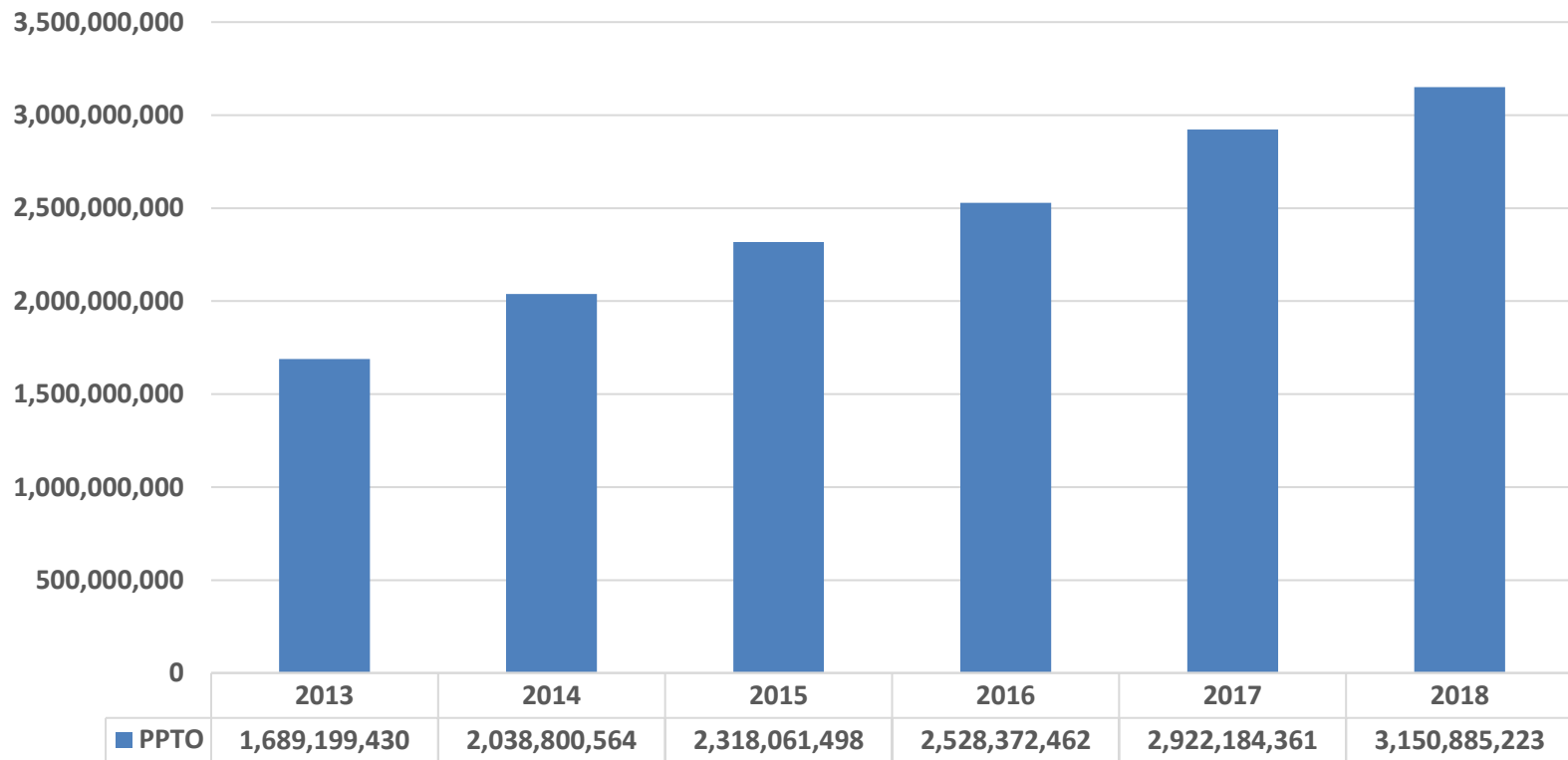
GESTIÓN FINANCIERA

Ingresos 2013-2018



GESTIÓN FINANCIERA

Egresos 2013-2018

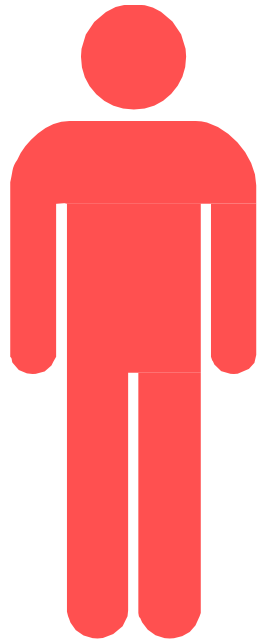


GESTION DE LAS PERSONAS



RECURSO HUMANO

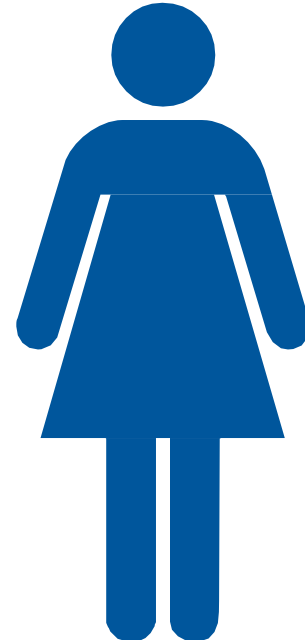
¿Cuántos Somos?



Hombres

42

33,4%



Mujeres

88

66,6%

130

Dotación
Funcionarias y
Funcionarios

RECURSO HUMANO

¿Cuántos Somos?

Ley
18.834

Técnicos

36

Profesionales

24

Auxiliares

14

Administrativos

16

Ley
19.964

Médicos

11

Odontólogos

2

Químico

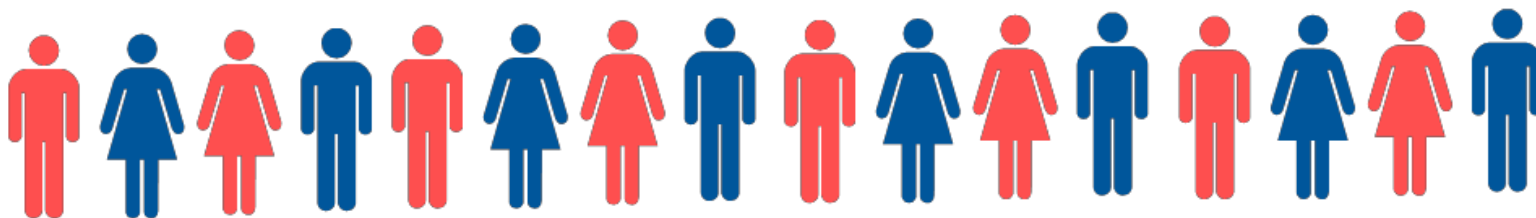
1

HONORARIOS.

12

SAMU.

12





Actividades Comité Calidad de Vida

Celebración Día de la Madre



12 de Junio: Día Mundial
Contra el Trabajo Infantil



Actividades Comité Calidad de Vida

Día Mundial Contra el Trabajo Infantil



Actividades Comité Calidad de Vida

Participación en MIGA



Actividades Comité Calidad de Vida

Desfile Aniversario Comuna

GESTION USUARIOS/AS



GARANTIAS EXPLÍCITAS DE SALUD

GES

1.797

Garantías Ingresadas

Sin Garantías
Vencidas



COMPRA DE PASAJES TURBUS

A PACIENTES CON INTERCONSULTAS Y CONTROLES



2016

\$ 28.338.800

2017

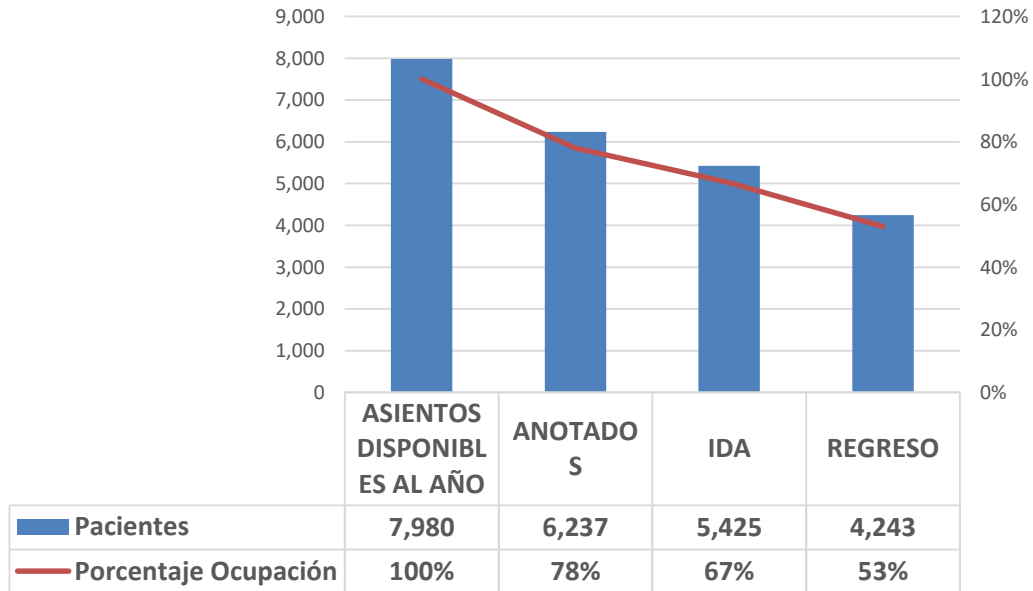
\$ 27.664.300

2018

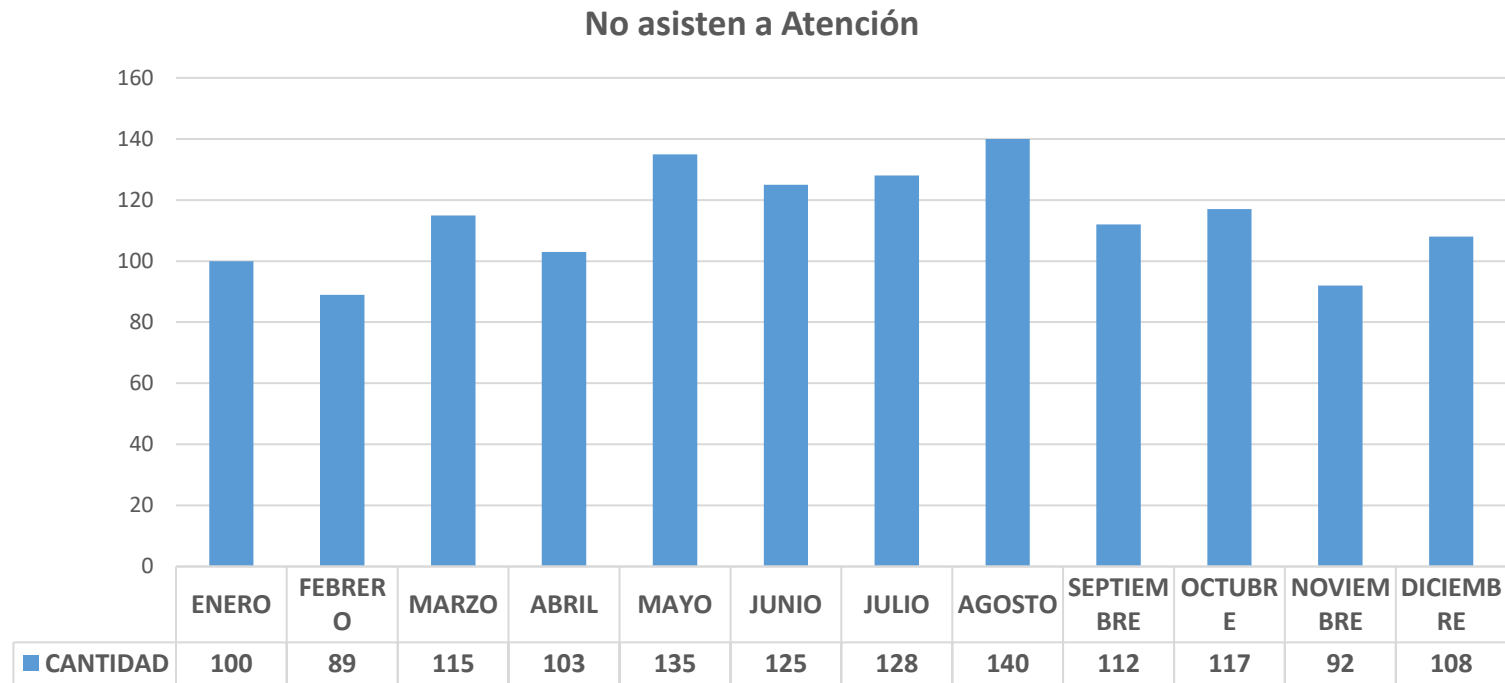
\$ 15.404.800

OCUPACION BUS HOSPITAL

Traslado Bus Hospital año 2018



No se Presentan (Horas Médicas)



Total: 1.364 personas que no se presentan a control y consulta médica año 2018.

Gestión del Usuario

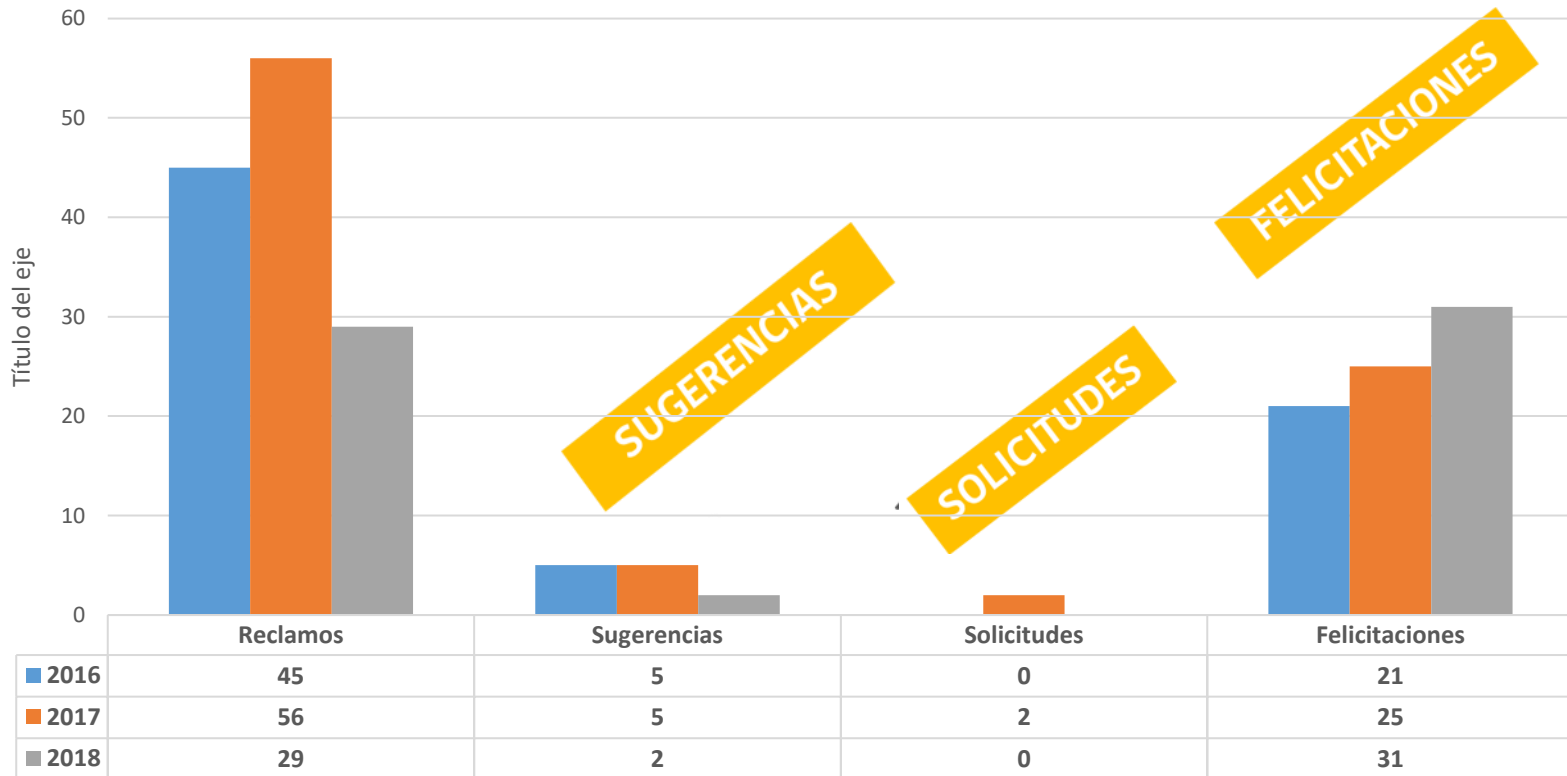


INGRESOS OIRS

Oficina de Informaciones, Reclamos y Sugerencias

RECLAMOS

Ingreso OIRS



SUGERENCIAS

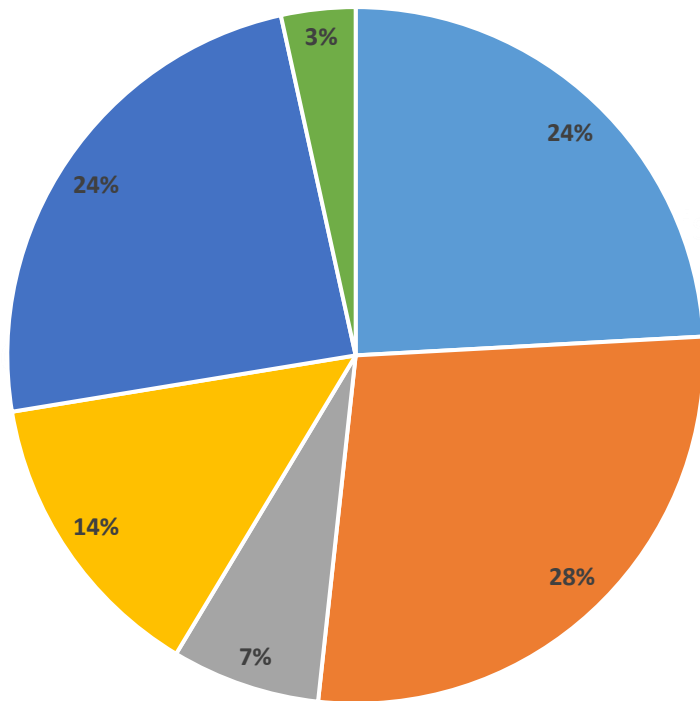
SOLICITUDES

FELICITACIONES

INGRESOS OIRS

Según categorización del Reclamo

Categorización OIRS 2018



- Trato
- Competencia Técnica
- Tiempo de Espera
- Procedimiento Administrativo
- Información
- Probidad Administrativa

29

Reclamos

31

Felicitaciones

HOSPITAL AMIGO

Programa que mejora la atención



MADRES Y PADRES

25

96%



PEDIÁTRICOS

262

100%



A. MAYORES

262

24%

Días Cama Utilizados con acompañamiento

LOGROS Y AVANCES

www.iconexperience.com



www.iconexperience.com

www.iconexperience.com

www.iconexperience.com

LOGROS 2018

1

Finalización del proyecto pre inversi3nal de reposici3n del Hospital Comunitario de "21 de mayo" Taltal (\$72.000.000)

2

Licitaci3n y adjudicaci3n de proyecto de reposici3n de la unidad de salud mental y PAI. FNDR. USM 1.336.664.000

3

Consolidar el Modelo de Salud Familiar 83.5% de cumplimiento

4

Implementaci3n del programa PESPI . \$ 500.000

LOGROS 2018

5

**Atención de especialistas a través de teleasistencia:
Diabetología , Cardiología ,
Geriatría,nefrología,dermatologia**

6

**Implementar oferta del primer especialista Traumatologo
con residencia en Taltal y oferta de consulta mensual de
nefrología a través de compra de servicio .**

7

**Ejecución del proyecto FNDR 2% “ Hospital Verde,
Cultivando Salud” con un monto asignado de \$
4.987.000.**

8

**Actividades y acciones para mejorar el riesgos
psicosocial de los funcionarios**

DESAFIOS 2019



DESAFIOS 2019

1

Mejorar la percepción usuario de la comunidad

2

Instalar en la agenda del GORE el proyecto de Reposición del Hospital

3

Consolidar el Estándar del MAIS

4

Mejorar los indicadores de cobertura y compensación del PSCV .

DESAFIOS 2019

5

Implementar Sala Estimulación Sensorial .

6

Reducir la lista de espera a través Incrementar la Oferta de consulta quirúrgicas de especialidad y tele asistencia en el Hospital.

7

Continuidad al cumplimiento de estándar de acreditación de atención cerrada y abierta para Hospitales Comunitarios.

8

Disminuir el riesgos psicosocial de nuestros funcionarios.

Comunitarios
familias y comunidad



CUENTA PÚBLICA
Gestión 2018